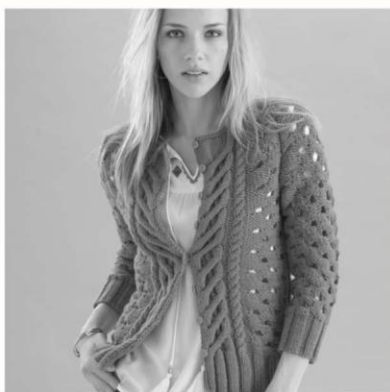


phildar
www.phildar.fr





e) 3 x 5 m.

En même temps, former l'encol. en rab. les **a) b) c)** 16 m. - **d) e)** 18 m. centr. et terminer un côté à la fs en rab. côté encol. 2 rgs plus haut: 1 x 10 m.

DEMI-DEVANT DROIT

Monter **a)** 43 m. - **b)** 46 m. - **c)** 49 m. - **d)** 52 m. - **e)** 58 m. aig. n° 4,5 et tric. en côtes 3/3 en commençant le 1er rg par 3 m.endr. et en le terminant par **a) c)** 4 m. env. - **b) d) e)** 4 m.endr. pendant 7 cm (18 rgs).

Cont. en pt fantaisie et torsades (voir diagrammes) aig. n° 5,5 en séparant le trav. en deux de la façon suivante:

laisser en attente les **a)** 22 m. - **b)** 25 m. - **c)** 28 m. - **d)** 31 m. - **e)** 37 m. de gauche,

tric. en torsades (voir diagramme n° 1) sur les 21 premières m. en ajoutant 1 m. à gauche de ces m. et en faisant les 3 augm. représentées sur le diagramme.

On a 25 m.

A a) 40 cm (92 rgs) - **b)** 41 cm (94 rgs) - **c)** 42 cm (96 rgs) - **d)** 43 cm (98 rgs) - **e)** 44 cm (100 rgs) de haut. après les côtes, former l'encol. en rab. à droite ts les 2 rgs: 1 x 10 m., 3 x 3 m. et 2 x 2 m.

A a) 45 cm (104 rgs) - **b)** 46 cm (106 rgs) - **c)** 47 cm (108 rgs) - **d)** 48 cm (110 rgs) - **e)** 49 cm (112 rgs) de haut. après les côtes, rab. les 2 m. restantes.

Reprendre les **a)** 22 m. - **b)** 25 m. - **c)** 28 m. - **d)** 31 m. - **e)** 37 m. de côtes laissées en attente et tric. en pt fantaisie (voir diagramme) en ajoutant 1 m. à droite de ces m. pour la couture et en commençant par 1 m. lis. et la **a) 5e m. - b) c) d) e)** 6e m. de l'encadré.

Pour la taille **d)** faire 1 augm. à la fin du 1er rg.

On a **a)** 23 m. - **b)** 26 m. - **c)** 29 m. - **d)** 33 m. - **e)** 38 m.

A 27 cm (54 rgs) de haut. après les côtes, former l'emman. en rab. à gauche ts les 2 rgs:

- a)** 1 x 3 m., 1 x 2 m. et 3 x 1 m.
- b)** 1 x 3 m., 2 x 2 m. et 3 x 1 m.
- c)** 1 x 3 m., 3 x 2 m. et 3 x 1 m.
- d)** 2 x 3 m., 3 x 2 m. et 3 x 1 m.
- e)** 1 x 4 m., 2 x 3 m., 3 x 2 m. et 3 x 1 m.

Il reste **a)** 15 m. - **b)** 16 m. - **c)** 17 m. - **d)** 18 m. - **e)** 19 m.

A a) 45 cm (90 rgs) - **b)** 46 cm (92 rgs) - **c)** 47 cm (94 rgs) - **d)** 48 cm (96 rgs) - **e)** 49 cm (98 rgs) de haut. après les côtes, marquer la lis. droite pour repérer la couture avec les torsades et former l'encol. en rab. à droite:

- a) b) c)** 1 x 1 m. puis ts les 2 rgs: 2 x 1 m.
- d) e)** 1 x 1 m. puis ts les 2 rgs: 3 x 1 m.

Entretemps, à **a)** 47 cm (94 rgs) - **b)** 48 cm (96 rgs) - **c)** 49 cm (98 rgs) - **d)** 50 cm (100 rgs) - **e)** 51 cm (102 rgs) de haut. après les côtes, former l'épaule en rab. à gauche ts les 2 rgs:

- a)** 3 x 4 m.
- b)** 2 x 4 m. et 1 x 5 m.
- c)** 1 x 4 m. et 2 x 5 m.
- d)** 1 x 4 m. et 2 x 5 m.
- e)** 3 x 5 m.

Réunir les 2 parties en couture invisible jusqu'au repère en prenant de temps en temps 2 rgs de la partie torsades pour 1 rg de la partie pt fantaisie pour compenser la différence de rgs entre les deux parties.

Tric. le demi-devant gauche en sens inverse en commençant le pt fantaisie par 1 m. lis. et la **a) 2e m. - b) 6e m. - c) 3e m. - d) 7e m. - e) 2e m.** de l'encadré et en suivant le diagramme n° 2 pour les torsades.

MANCHES

Monter **a)** 50 m. - **b)** 50 m. - **c)** 56 m. - **d)** 56 m. - **e)** 62 m. aig. n° 4,5 et tric. en côtes 3/3 en commençant le 1er rg par 4 m.endr. et en le terminant par 4 m. env. pendant 7 cm (18 rgs).

Cont. en pt fantaisie (voir diagramme) aig. n° 5,5 en faisant **a) c)** 2 dim. - **d)** 2 augm. sur le 1er rg et en commençant par la **a) 6e m. - b) 5e m. - c) 3e m. - d) 1ère m. - e) 7e m.** de l'encadré.

On a **a)** 48 m. - **b)** 50 m. - **c)** 54 m. - **d)** 58 m. - **e)** 62 m.

Augm. de ch. côté en reconstituant les motifs selon les possibilités:

QUALITÉ	COLORIS	a) 34/36	b) 38/40	c) 42/44	d) 46/48	e) 50/52
PHIL HARMONY	CAROTTE	10	11	12	13	15

Composition du modèle: 51 % Laine peignée - 49 % Acrylique



Lavage machine mais uniquement en programme Laine ou délicat à 30 ° maximum. Essorage très doux, lavage avec coloris similaire, sèche linge interdit, séchage à l'air libre.

MERCERIE

Aig. n° 4,5
Aig. n° 5,5
Aig. à torsade
1 crochet n° 5
Arrêt de m.
8 boutons Ø 15 mm réf.: 490 002 1215

POINTS EMPLOYÉS

Côtes 3/3

Pt fantaisie (voir diagramme): attention, lorsque le motif n'est pas réalisable dans sa totalité, le remplacer par des m. envers.

Torsades (voir diagrammes n° 1 et 2)

M. en l'air.

M. serrée: piquer le crochet dans 1 m., ramener 1 boucle, faire 1 jeté, tirer le fil à travers les 2 boucles se trouvant sur le crochet.

ÉCHANTILLONS

10 cm de pt fantaisie, aig. n° 5,5 = 17 m. et 20 rgs.
Les 23 m. de torsades aig. n° 5,5 = 10 cm et 10 cm = 23 rgs.

RÉALISATION

DOS

Monter **a)** 77 m. - **b)** 83 m. - **c)** 89 m. - **d)** 95 m. - **e)** 107 m. aig. n° 4,5 et tric. en côtes 3/3 en commençant et en terminant le 1er rg par **a) c)** 4 m.endr. - **b) d) e)** 4 m. env. pendant 7 cm (18 rgs).

Cont. en pt fantaisie (voir diagramme) aig. n° 5,5 en faisant **a) b) c) e)** 1 dim. - **d)** 1 augm. sur le 1er rg et en commençant par 1 m. lis. et la **a) 1ère m. - b) 6e m. - c) 3e m. - d) 7e m. - e) 2e m.** de l'encadré.

On a **a)** 76 m. - **b)** 82 m. - **c)** 88 m. - **d)** 96 m. - **e)** 106 m.

A 27 cm (54 rgs) de haut. après les côtes, former les emman. en rab. de ch. côté ts les 2 rgs:

- a)** 1 x 3 m., 1 x 2 m. et 3 x 1 m.
- b)** 1 x 3 m., 2 x 2 m. et 3 x 1 m.
- c)** 1 x 3 m., 3 x 2 m. et 3 x 1 m.
- d)** 2 x 3 m., 3 x 2 m. et 3 x 1 m.
- e)** 1 x 4 m., 2 x 3 m., 3 x 2 m. et 3 x 1 m.

Il reste **a)** 60 m. - **b)** 62 m. - **c)** 64 m. - **d)** 66 m. - **e)** 68 m.

A a) 47 cm (94 rgs) - **b)** 48 cm (96 rgs) - **c)** 49 cm (98 rgs) - **d)** 50 cm (100 rgs) - **e)** 51 cm (102 rgs) de haut. après les côtes, former les épaules en rab. de ch. côté ts les 2 rgs:

- a)** 3 x 4 m.
- b)** 2 x 4 m. et 1 x 5 m.
- c)** 1 x 4 m. et 2 x 5 m.
- d)** 1 x 4 m. et 2 x 5 m.

- a) ts les 12 rgs: 3 x 1 m.
- b) ts les 12 rgs: 3 x 1 m.
- c) ts les 10 rgs: 3 x 1 m. et 8 rgs plus haut: 1 x 1 m.
- d) ts les 10 rgs: 3 x 1 m. et 8 rgs plus haut: 1 x 1 m.
- e) ts les 8 rgs: 5 x 1 m.

On a a) 54 m. - b) 56 m. - c) 62 m. - d) 66 m. - e) 72 m.

- A 23 cm (46 rgs) de haut. après les côtes, former l'arrondi en rab. de ch. côté:
- a) ts les 2 rgs: 1 x 3 m., 2 x 2 m., 2 x 1 m., ts les 4 rgs: 3 x 1 m., ts les 2 rgs: 1 x 1 m., 2 x 2 m. et 1 x 3 m.
 - b) ts les 2 rgs: 1 x 3 m., 2 x 2 m., 3 x 1 m., ts les 4 rgs: 2 x 1 m., ts les 2 rgs: 2 x 1 m., 2 x 2 m. et 1 x 3 m.
 - c) ts les 2 rgs: 1 x 3 m., 3 x 2 m., 3 x 1 m., 4 rgs plus haut: 1 x 1 m., ts les 2 rgs: 2 x 1 m., 3 x 2 m. et 1 x 3 m.
 - d) ts les 2 rgs: 1 x 3 m., 4 x 2 m., 2 x 1 m., 4 rgs plus haut: 1 x 1 m., ts les 2 rgs: 1 x 1 m., 4 x 2 m. et 1 x 3 m.
 - e) ts les 2 rgs: 1 x 3 m., 5 x 2 m., 3 x 1 m., 5 x 2 m. et 1 x 3 m.

A 38 cm (76 rgs) de haut. après les côtes, rab. les 14 m. restantes.

Tric. la seconde manche semblable.

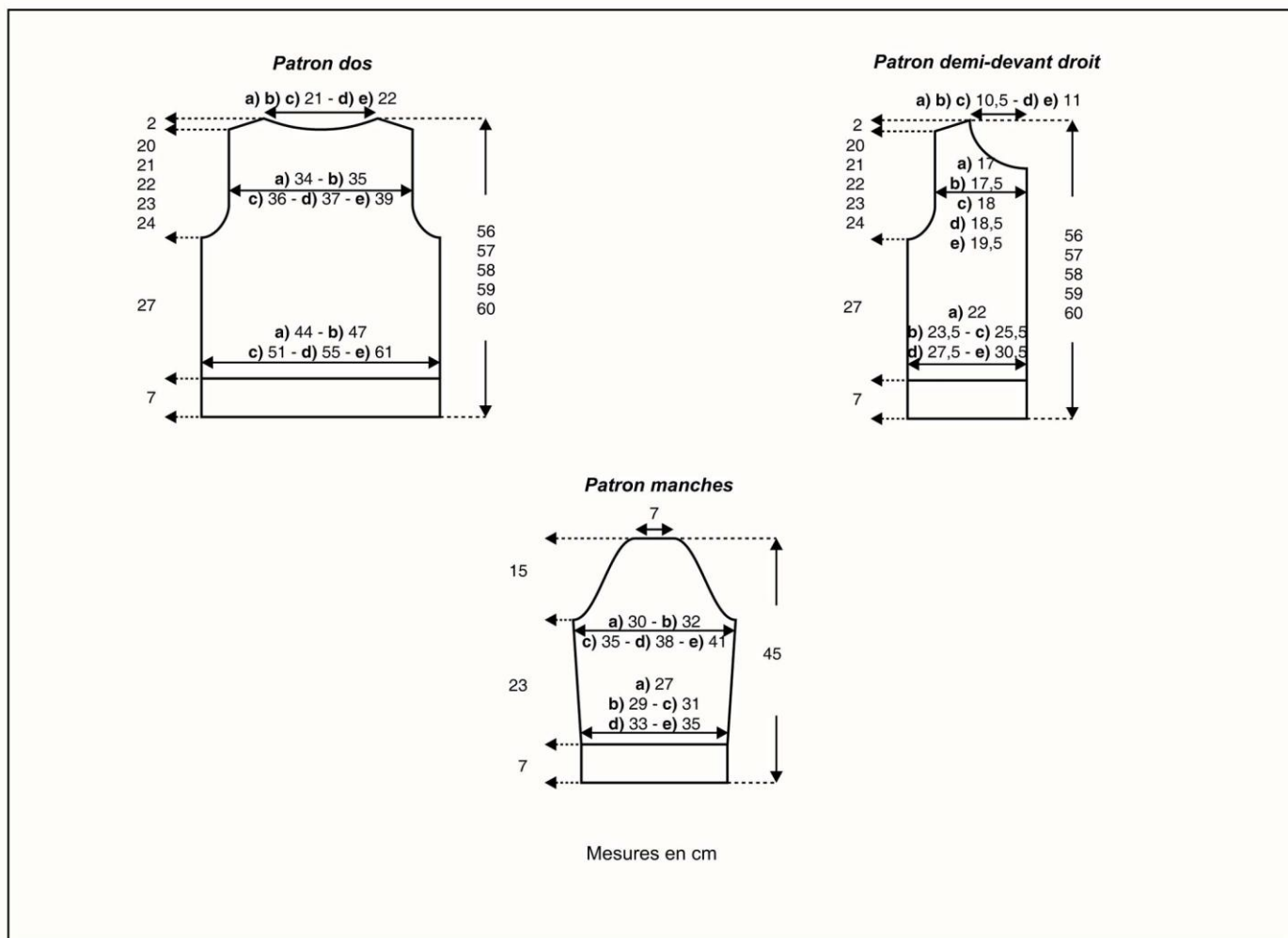
ASSEMBLAGE

Faire les coutures des épaules, des côtés et des manches.
Monter celles-ci aux emman.

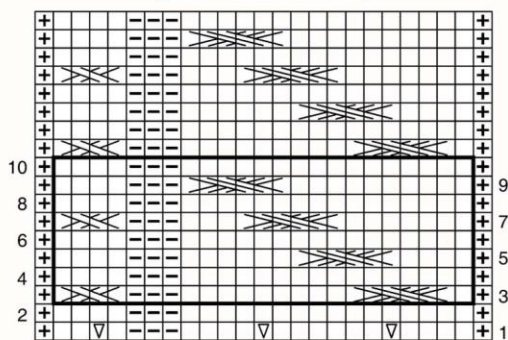
Avec le crochet n° 5, faire 1 rg de m. serrées (voir pts employés) le long des demi-devants et de l'encol. en répartissant 8 boutonnères de 2 m. en l'air le long du demi-devant droit.

Coudre les boutons en vis à vis des boutonnères.

Nadège



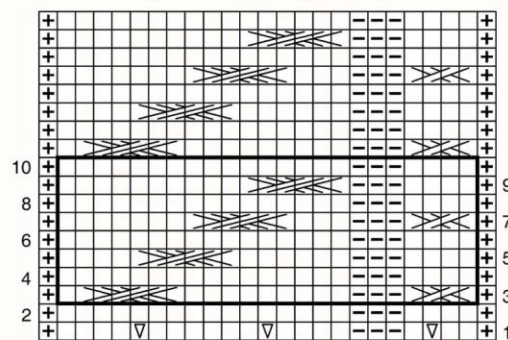
**Torsades: diagramme n° 1
(demi-devant droit)**



m. ajoutée
pour la couture

Ces 2 diagrammes torsades se tric. au dessus de 21 m. de côtes 3/3 et comportent 3 augm. sur le 1er rg et 1 m. ajoutée pour la couture pour obtenir 25 m. au tot.

**Torsades: diagramme n° 2
(demi-devant gauche)**



m. ajoutée
pour la couture

⊕ = m. lis.

□ = m. endr. sur l'endr. ou m. env. sur l'env.

⊖ = m. env. sur l'endr. ou m. endr. sur l'env.

▽ = augm. intercalaire

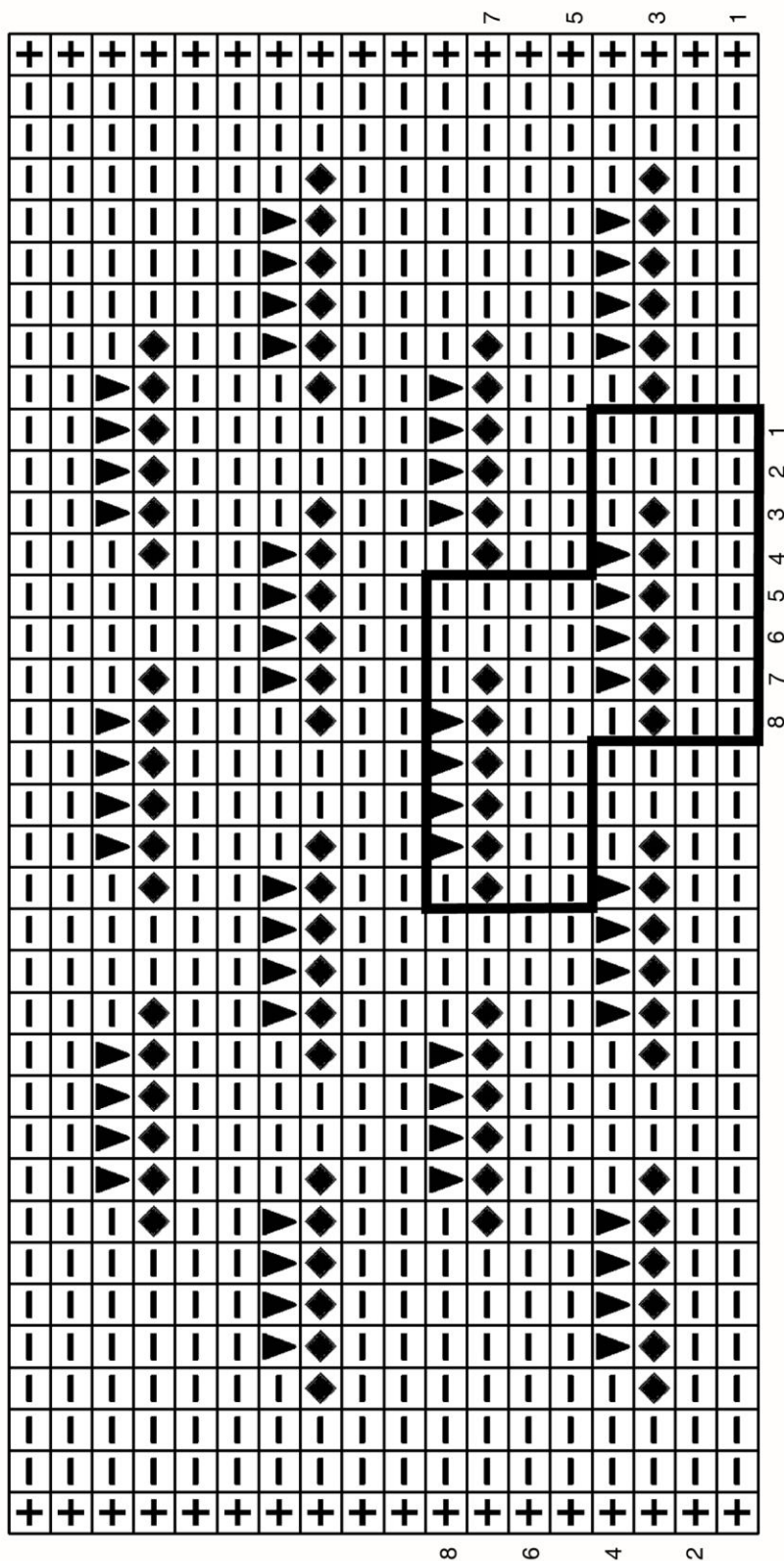
⊗ = 4 m. croisées vers la droite à l'endr. (2 et 2): glisser 2 m. sur l'aig. à torsade placée derrière, tric. à l'endr. les 2 m. suivantes puis les 2 m. de l'aig. à torsade.

⊗ = 4 m. croisées vers la gauche à l'endr. (2 et 2): glisser 2 m. sur l'aig. à torsade placée devant, tric. à l'endr. les 2 m. suivantes puis les 2 m. de l'aig. à torsade.

⊗ = 6 m. croisées vers la droite à l'endr. (3 et 3): glisser 3 m. sur l'aig. à torsade placée derrière, tric. à l'endr. les 3 m. suivantes puis les 3 m. de l'aig. à torsade.

⊗ = 6 m. croisées vers la gauche à l'endr. (3 et 3): glisser 3 m. sur l'aig. à torsade placée devant, tric. à l'endr. les 3 m. suivantes puis les 3 m. de l'aig. à torsade.

Diagramme pt fantaisie



Répéter toujours les 8 m. et les 8 rgs de l'encadré

Attention: lorsque le motif n'est pas réalisable dans sa totalité, le remplacer par des m. env. sur l'endr.

⊕ = m. lis.

⊖ = m. env. sur l'endr. ou m. endr. sur l'env.

= 1 motif (se réalise sur 6 m. et 2 rgs):

1er rg: 2 m. ens. à l'env., tric. 2 m. env., rab. la 1ère sur la 2e m., tric. 2 m. ens. à l'env. et passer la 2e m. tric. sur la m. obtenue.

2e rg: 1 m. endr., monter 4 m. et 1 m. endr.