

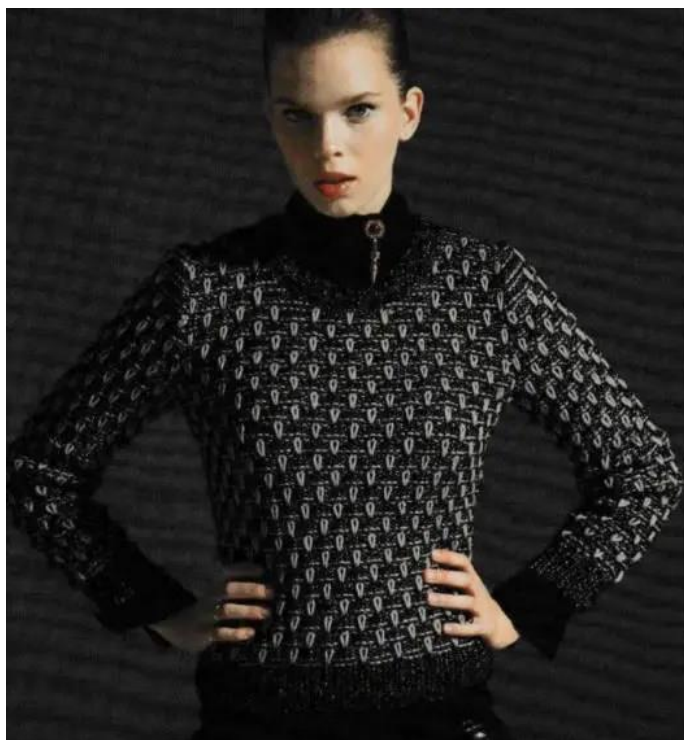
Un pull de beauté à faire

17 novembre 2023 par [grenouilletricote](#)

Bonjour, je vous propose aujourd'hui un pull de beauté à faire. Il se tricote avec 2 laines et des mailles allongées. Le principe peut se faire de 2 façons. Soit en allant chercher la maille 3 rangs en dessous. Soit en glissant la maille sur 3 rangs. Je vous rassure cette technique est beaucoup plus simple que les explications.



Le résultat ? Juste magnifique, surtout avec les mélanges de couleurs. La maille allongée ou glissée vous donne un petit relief très agréable au final. Une méthode de tricot peu utilisée, et c'est dommage. Ici ce pull, vous est proposé en 2 versions. La première avec le col ras de cou et la seconde avec un col haut. J'avoue que j'aurai un peu de mal à choisir entre l'un et l'autre.



Dans les 2 cas, j'adore surtout que les couleurs sont différentes d'un modèle à l'autre. Ce modèle nous est proposé par [Happywool](#) anciennement [Phildar](#). Il provient du catalogue Hiver 2012-2013, n°082.

Vous le tricotez avec des aiguilles n°4.5 pour les parties en côtes. Ensuite vous continuez avec des aiguilles n°6, attention des doubles pointes. Ce genre de modèle nécessite de l'organisation dans vos fils de façon à ne pas les couper. Surtout pour le fil tirer, vous auriez une quantité impressionnante de fils à rentrer.

Pourquoi des aiguilles doubles pointes ? Parce que le rang n°4 se tricote avec l'autre couleur. Pour résumer, vous n'avez qu'à reprendre les mailles de l'autre côté de l'aiguille, sans autre opération.

Le dessin se réalise sur un multiple de 6 mailles et sur 8 rangs, le dessin est en quinconce. Même si vous avez l'impression d'une grande difficulté, c'est en réalité assez facile, une fois que vous maîtrisez la technique. Pour vous aider à comprendre la façon de glisser vos mailles, je vous propose une vidéo, voilà le [lien](#).

L'échantillon de la vidéo se tricote avec une seule couleur, mais au moins vous avez le principe. C'est vraiment très agréable à faire.



Un pull de beauté à faire :

Je vous conseille de faire un essai, vous avez apprécié. Peut-être avec un seul fil en premier, ensuite un autre échantillon avec 2 couleurs. Je trouve que ce pull est très chic avec ou sans col. D'autant que ce n'est pas forcément un dessin que l'on voit souvent.

Tentez l'aventure de ce point qui change des rayures ou des jours. Une gymnastique intéressante tant au niveau du maniement des aiguilles que pour les neurones. C'est toujours gratifiant de se lancer dans des exercices qui sortent des sentiers battus.

Bonne journée.




10 et 16
PULLS
N° 082 - T12 - 367
et 378


ensemble).
9e rang: coloris ROUGE ou coloris BRUME.
10e, 11e et 12e rangs: coloris PAVOT ou coloris MÉTÉORE (3 fils ensemble).
 Tricoter du 1er au 12e rang puis répéter toujours du 5e au 12e rang.

■ ÉCHANTILLON

Important: il est indispensable à la réalisation d'un tricot aux bonnes dimensions: voir page 2
 30 mailles de point fantaisie rayé, aiguilles n° 6 = 18 cm et 10 cm = 23 rangs.

RÉALISATION

■ TAILLES

1) 34/36 - 2) 38/40 - 3) 42/44 - 4) 46/48 - 5) 50/52
 Voir tableau des tailles page 2

■ QUALITÉS (Nombre de pelotes)

Modèle n° 10

QUALITÉ	COLORIS	34/36	38/40	42/44	46/48	50/52
PARTNER 6	PAVOT	9	10	10	11	13
	ROUGE	3	4	4	4	5

Composition du modèle:

50% Polyamide
 25% Laine peignée
 25% Acrylique

Modèle n° 16

QUALITÉS	COLORIS	34/36	38/40	42/44	46/48	50/52
STRASLIGHT PARTNER 6	MÉTÉORE	12	13	14	16	18
	BRUME	3	4	4	4	5

■ DOS

✕ → Monter: 1) 68 mailles - 2) 74 mailles - 3) 80 mailles - 4) 86 mailles - 5) 98 mailles, aiguilles n° 4,5 coloris PAVOT ou coloris MÉTÉORE (3 fils ensemble), tricoter en côtes 1/1 pendant 7 cm (16 rangs).

▲ → Continuer en point fantaisie rayé (voir points employés et diagramme), aiguilles n° 6 avec pointe à chaque extrémité, en faisant 1 augmentation au début du 1er rang.

On a: 1) 69 mailles - 2) 75 mailles - 3) 81 mailles - 4) 87 mailles - 5) 99 mailles.

Commencer le 1er rang de la façon suivante:
 2 mailles de jersey envers et la 1) 3) 4e maille - 2) 4) 5) 1ère maille du diagramme.

La 6e maille du diagramme se trouve au centre.

■ → A 31 cm (72 rangs) de hauteur après les côtes, on a tricoté le 8e rang du diagramme, former les emmanchures en rabattant de chaque côté tous les 2 rangs:

- 1) 1 x 3 mailles, 1 x 2 mailles et 2 x 1 maille.
- 2) 1 x 4 mailles, 1 x 2 mailles et 3 x 1 maille.
- 3) 1 x 4 mailles, 1 x 3 mailles, 1 x 2 mailles et 3 x 1 maille.
- 4) 1 x 4 mailles, 2 x 3 mailles, 1 x 2 mailles et 2 x 1 maille.
- 5) 1 x 5 mailles, 1 x 4 mailles, 2 x 3 mailles, 1 x 2 mailles et 1 x 1 maille.

Composition du modèle:

35 % Polyester
29 % Laine
18 % Polyamide
9 % Laine peignée
9 % Acrylique

MERCERIE

Aiguilles n° 4,5

Aiguilles n° 6 avec pointe à chaque extrémité (aiguilles à 2 pointes nécessaires lorsque dans un modèle les rayures sont faites avec un nombre de rangs impairs, afin de ne pas couper le fil à chaque changement de coloris, il suffit de faire glisser toutes les mailles vers l'autre extrémité de l'aiguille pour récupérer le fil devant être tricoté et tricoté les mailles comme elles se présentent)

1 aiguille à laine

Anneaux marqueurs

POINTS EMPLOYÉS

Côtes 1/1

Jersey envers

Point fantaisie rayé (voir diagramme page 43, utiliser des aiguilles avec pointe à chaque extrémité):

1er rang: coloris ROUGE ou coloris BRUME.

2e, 3e et 4e rangs: coloris PAVOT ou coloris MÉTÉORE (3 fils ensemble).

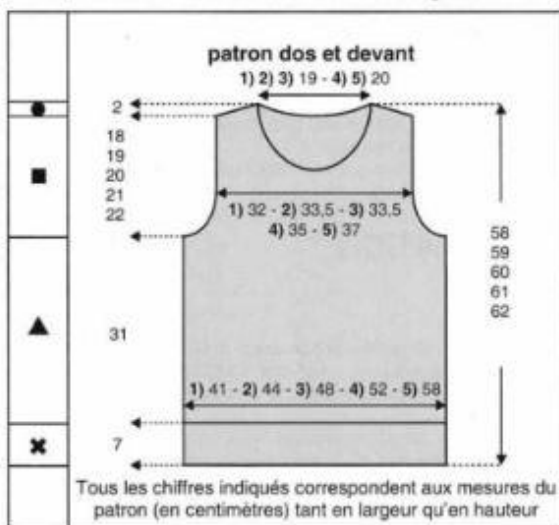
5e rang: coloris ROUGE ou coloris BRUME.

6e, 7e et 8e rangs: coloris PAVOT ou coloris MÉTÉORE (3 fils

Avez-vous réalisé et compté votre échantillon ?

côté encolure 2 rangs plus haut: 1 x 9 mailles.

Terminer le second côté de l'encolure de la même façon.



DEVANT

x → ▲ → ■ → Faire le même travail qu'au DOS.

A 1) 40 cm (92 rangs) 4) 42 cm (96 rangs)
2) 40 cm (92 rangs) 5) 42 cm (96 rangs)
3) 42 cm (96 rangs)

de hauteur après les côtes, on a tricoté le 1) 2) 12e rang - 3) 4) 5) 8e rang du diagramme, former l'encolure en rabattant les 1) 2) 3) 11 mailles - 4) 5) 13 mailles centrales et terminer un côté à la fois en rabattant côté encolure tous les 2 rangs: 1 x 3 mailles, 2 x 2 mailles, 1 x 1 maille et tous les 4 rangs: 2 x 1 maille.

A 1) 47 cm (108 rangs) 4) 50,5 cm (116 rangs)
2) 49 cm (112 rangs) 5) 50,5 cm (116 rangs)
3) 49 cm (112 rangs)

de hauteur après les côtes,

1) on a tricoté le 12e rang du diagramme, tricoté le 13e rang du diagramme, puis terminer en jersey envers coloris PAVOT ou coloris MÉTÉORE (3 fils ensemble).

2) 3) on a tricoté le 8e rang du diagramme, tricoté le 17e rang du

il reste : 1) 55 mailles - 2) 57 mailles - 3) 57 mailles - 4) 59 mailles - 5) 63 mailles.

A 1) 47 cm (108 rangs) 4) 50,5 cm (116 rangs)
2) 49 cm (112 rangs) 5) 50,5 cm (116 rangs)
3) 49 cm (112 rangs)

de hauteur après les côtes,

1) on a tricoté le 12e rang du diagramme, tricoté le 13e rang du diagramme, puis terminer en jersey envers coloris PAVOT ou coloris MÉTÉORE (3 fils ensemble).

2) 3) on a tricoté le 8e rang du diagramme, tricoté le 17e rang du diagramme puis terminer en jersey envers coloris PAVOT ou coloris MÉTÉORE (3 fils ensemble).

4) 5) on a tricoté le 12e rang du diagramme, tricoté le 13e rang du diagramme, puis terminer en jersey envers coloris PAVOT ou coloris MÉTÉORE (3 fils ensemble).

● → A 1) 49 cm (112 rangs) 4) 52 cm (120 rangs)
2) 50 cm (114 rangs) 5) 53 cm (122 rangs)
3) 51 cm (118 rangs)

de hauteur après les côtes, former les épaules en rabattant de chaque côté tous les 2 rangs:

- 1) 3 x 4 mailles.
- 2) 2 x 4 mailles et 1 x 5 mailles.
- 3) 2 x 4 mailles et 1 x 5 mailles.
- 4) 2 x 4 mailles et 1 x 5 mailles.
- 5) 3 x 5 mailles.

En même temps, former l'encolure en rabattant les 1) 2) 3) 13 mailles - 4) 5) 15 mailles centrales et terminer un côté à la fois en rabattant

(3 fils ensemble), tricoté en côtes 1/1 pendant 7 cm (16 rangs).

▲ → Continuer en point fantaisie rayé (voir points employés et diagramme), aiguilles n° 6 avec pointe à chaque extrémité, en faisant 1 augmentation au début du 1er rang.

On a : 1) 33 mailles - 2) 37 mailles - 3) 39 mailles - 4) 43 mailles - 5) 45 mailles.

Commencer le 1er rang de la façon suivante:

- 1) 2 mailles de jersey envers et la 4e maille du diagramme.
- 2) 1 maille de jersey envers et la 1ère maille du diagramme.
- 3) 2 mailles de jersey envers et la 1ère maille du diagramme.
- 4) 1 maille de jersey envers et la 4e maille du diagramme.
- 5) 2 mailles de jersey envers et la 4e maille du diagramme.

La 6e maille du diagramme se trouve au centre.

Augmenter de chaque côté en reconstituant le point au fur et à mesure selon les possibilités:

- 1) tous les 10 rangs: 4 x 1 maille et tous les 8 rangs: 5 x 1 maille.
- 2) tous les 10 rangs: 4 x 1 maille et tous les 8 rangs: 5 x 1 maille.
- 3) tous les 8 rangs: 10 x 1 maille.
- 4) tous les 8 rangs: 8 x 1 maille et tous les 6 rangs: 3 x 1 maille.
- 5) tous les 8 rangs: 5 x 1 maille et tous les 6 rangs: 7 x 1 maille.

On obtient : 1) 51 mailles - 2) 55 mailles - 3) 59 mailles - 4) 65 mailles - 5) 69 mailles.

■ → A 38 cm (88 rangs) de hauteur après les côtes, on a tricoté le 8e rang du diagramme, former l'arrondi en rabattant de chaque côté:

- 1) tous les 2 rangs: 1 x 3 mailles, 1 x 2 mailles, 3 x 1 maille, tous les 4 rangs: 4 x 1 maille, tous les 2 rangs: 3 x 1 maille, 1 x 2 mailles et 1 x 3 mailles.
- 2) tous les 2 rangs: 1 x 3 mailles, 2 x 2 mailles, 2 x 1 maille, tous les 4 rangs: 4 x 1 maille, tous les 2 rangs: 2 x 1 maille, 2 x 2 mailles et 1 x 3 mailles.
- 3) tous les 2 rangs: 1 x 3 mailles, 2 x 2 mailles, 4 x 1 maille, tous les 4 rangs: 2 x 1 maille, tous les 2 rangs: 4 x 1 maille, 2 x 2 mailles et 1 x 3 mailles.
- 4) tous les 2 rangs: 1 x 3 mailles, 3 x 2 mailles, 4 x 1 maille, 4 rangs plus haut: 1 x 1 maille, tous les 2 rangs: 4 x 1 maille, 3 x 2 mailles et 1 x 3 mailles.
- 5) tous les 2 rangs: 1 x 3 mailles, 4 x 2 mailles, 3 x 1 maille, 4 rangs plus haut: 1 x 1 maille, tous les 2 rangs: 3 x 1 maille, 4 x 2 mailles et 1 x 3 mailles.

A 54 cm (124 rangs) de hauteur après les côtes, rabattre les 11 mailles restantes.

■ BANDE D'ENCOLURE

Monter : 1) 3) 80 mailles - 2) 82 mailles - 4) 86 mailles - 5) 88 mailles, aiguilles n° 4,5 coloris PAVOT ou coloris MÉTÉORE (3 fils ensemble), tricoter en côtes 1/1 pendant 2 cm (5 rangs) puis faire 1 rang envers sur l'envers et quelques rangs de jersey d'un autre coloris.

Repasser ces rangs de jersey, il suffira au moment du montage de les détricoter pour retrouver le coloris de base.

■ ASSEMBLAGE

Epingler les différentes pièces aux mesures des patrons et envoyer de la vapeur (voir conseil page 7).

diagramme, puis terminer en jersey envers coloris PAVOT ou coloris MÉTÉORE (3 fils ensemble).

2) 3) on a tricoté le 8e rang du diagramme, tricoter le 17e rang du diagramme puis terminer en jersey envers coloris PAVOT ou coloris MÉTÉORE (3 fils ensemble).

4) 5) on a tricoté le 12e rang du diagramme, tricoter le 13e rang du diagramme, puis terminer en jersey envers coloris PAVOT ou coloris MÉTÉORE (3 fils ensemble).

● → A 1) 49 cm (112 rangs) 4) 52 cm (120 rangs)
 2) 50 cm (114 rangs) 5) 53 cm (122 rangs)
 3) 51 cm (118 rangs)

de hauteur après les côtes, former l'épaule en rabattant côté emmanchure tous les 2 rangs :

- 1) 3 x 4 mailles.
- 2) 2 x 4 mailles et 1 x 5 mailles.
- 3) 2 x 4 mailles et 1 x 5 mailles.
- 4) 2 x 4 mailles et 1 x 5 mailles.
- 5) 3 x 5 mailles.

Terminer le second côté de l'encolure de la même façon.

■ MANCHES

✕ → Monter : 1) 32 mailles - 2) 36 mailles - 3) 38 mailles - 4) 42 mailles - 5) 44 mailles, aiguilles n° 4,5 coloris PAVOT ou coloris MÉTÉORE

Faire les différentes coutures en se reportant aux conseils pages 4 et 5.

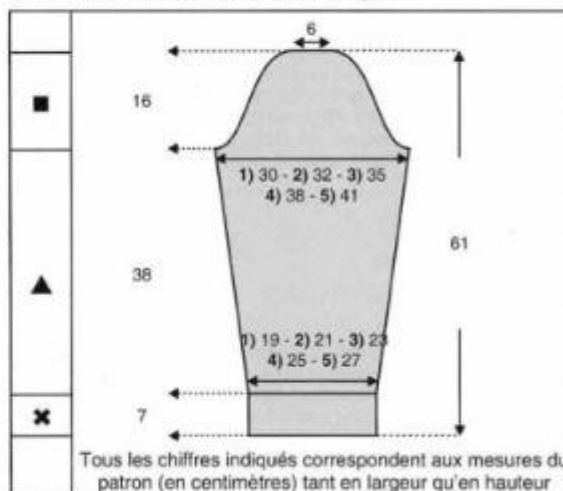
Faire les coutures des épaules, des côtés et des manches. Monter les manches au corps.

Coudre la bande d'encolure maille par maille à points arrière sur l'endroit du travail.

Nadège

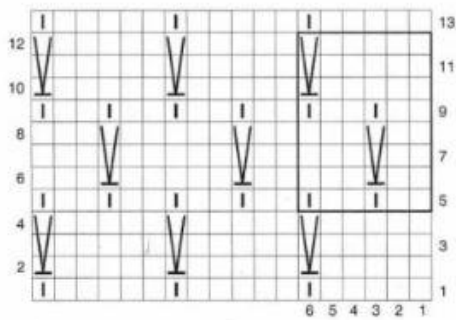
A 54 cm (124 rangs) de hauteur après les côtes, rabattre les 11 mailles restantes.

Tricoter la seconde manche de la même façon.

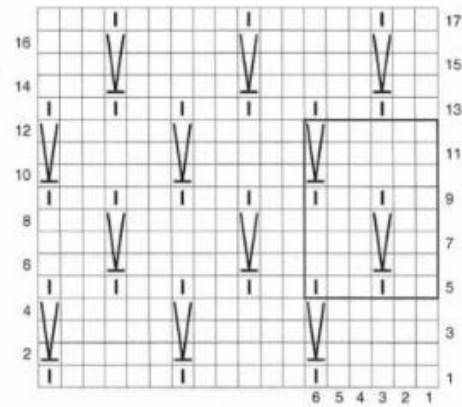


Avez-vous réalisé et compté votre échantillon ?

**Diagramme point fantaisie
dos et devant tailles 1) 4) 5)**






**Diagramme point fantaisie
dos et devant tailles 2) 3)
manches toutes tailles**



Tricoter du 1er au 12e rang puis répéter toujours du 5e au 12e rang.

Point fantaisie rayé:

1er rang : coloris ROUGE ou coloris BRUME.
 2e, 3e et 4e rangs : coloris PAVOT ou coloris MÉTÉORE (3 fils).
 5e rang : coloris ROUGE ou coloris BRUME.
 6e, 7e et 8e rangs : coloris PAVOT ou coloris MÉTÉORE (3 fils).
 9e rang : coloris ROUGE ou coloris BRUME.
 10e, 11e et 12e rangs : coloris PAVOT ou coloris MÉTÉORE (3 fils).
 13e rang : coloris ROUGE ou coloris BRUME.
 14e, 15e et 16e rangs : coloris PAVOT ou coloris MÉTÉORE (3 fils).
 17e rang : coloris ROUGE ou coloris BRUME.
 Tricoter du 1er au 12e rang puis répéter toujours du 5e au 12e rang.

-  = maille envers sur l'endroit ou maille endroit sur l'envers.
-  = maille endroit sur l'endroit
-  = maille glissée à l'envers sur l'endroit (fil derrière la maille) ou à l'envers sur l'envers (fil devant la maille) sur 3 rangs.