

## Crochet un très beau Gilet femme

Bonjour, je vous propose de réaliser au Crochet un très beau Gilet femme, c'est une belle association de différents points, après les courbes du point ananas, un effet graphique de lignes droites qui s'entrecroisent.



Je vous mets un modèle de gilet classique et très simple.

L'effet du dessin fait penser à de petits carreaux, alors que c'est la position des brides qui donne cet effet.

(petite note : pour la page ci-dessous, l'encart en bas à gauche ne correspond pas au gilet).



page 24

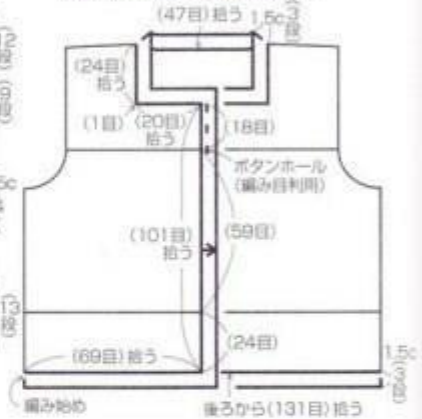
14  
の作品

- 材料 ダイヤタスマニアンメリノ(ファイン)(中細タイプ) 生成り(101)250g =8玉、直径1.3cmのボタンを3個
- 用具 かぎ針3/0号
- 出来上がり寸法 胸囲95.5cm、背肩幅36cm、丈45.5cm、袖53.5cm
- ゲージ 10cm平方で模様編みA35目×15段、B40目×20.5段
- 編み方順序 ①前後身頃は裾から脇まで一緒に編みます。裾で鎖の作り目をして、模様編みAを13段編み、糸を切ります。右前身頃の前立て側に糸をつけて、模様

編みBを34段編みます。袖ぐりから3枚に分けて、2~5回を参照して編みます。③袖は袖口で鎖の作り目をして、模様編みAを9段、あとは模様編みBで編みます。袖下、袖山の増減目は6、7回を参照して編みます。④肩は中表に合わせて鎖はぎ、脇、袖下は鎖と同じにします。⑤裾、前立て、衿の緑編みは続けて拾い目をして編みます。袖口の緑編みは作り目を拾い目して輪に編みます。⑥袖は身頃袖ぐりに鎖と同じにつけます。ボタンホールは右前立ての緑編みの編み目を利用します。

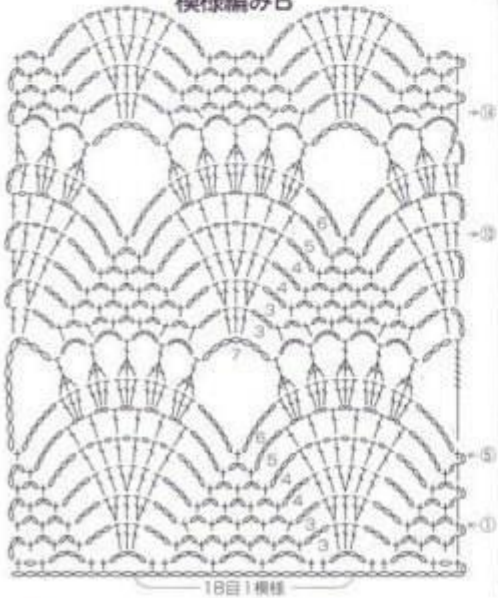


裾・前立て・衿(緑編み)



※すべて3/0号針で編む モ=模様

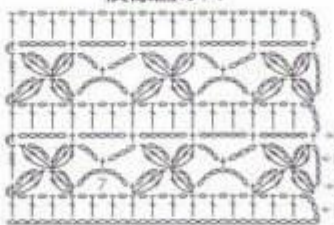
★10の作品 79ページから続く  
模様編みB



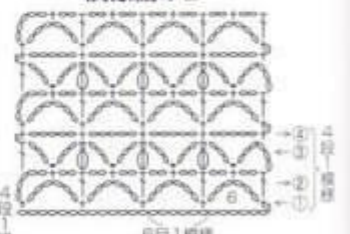
緑編み



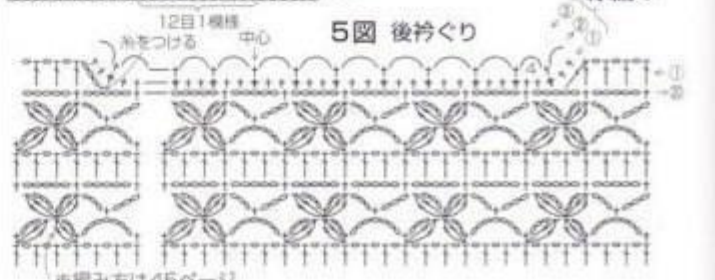
模様編みA



模様編みB



緑編み



※編み方は45ページ

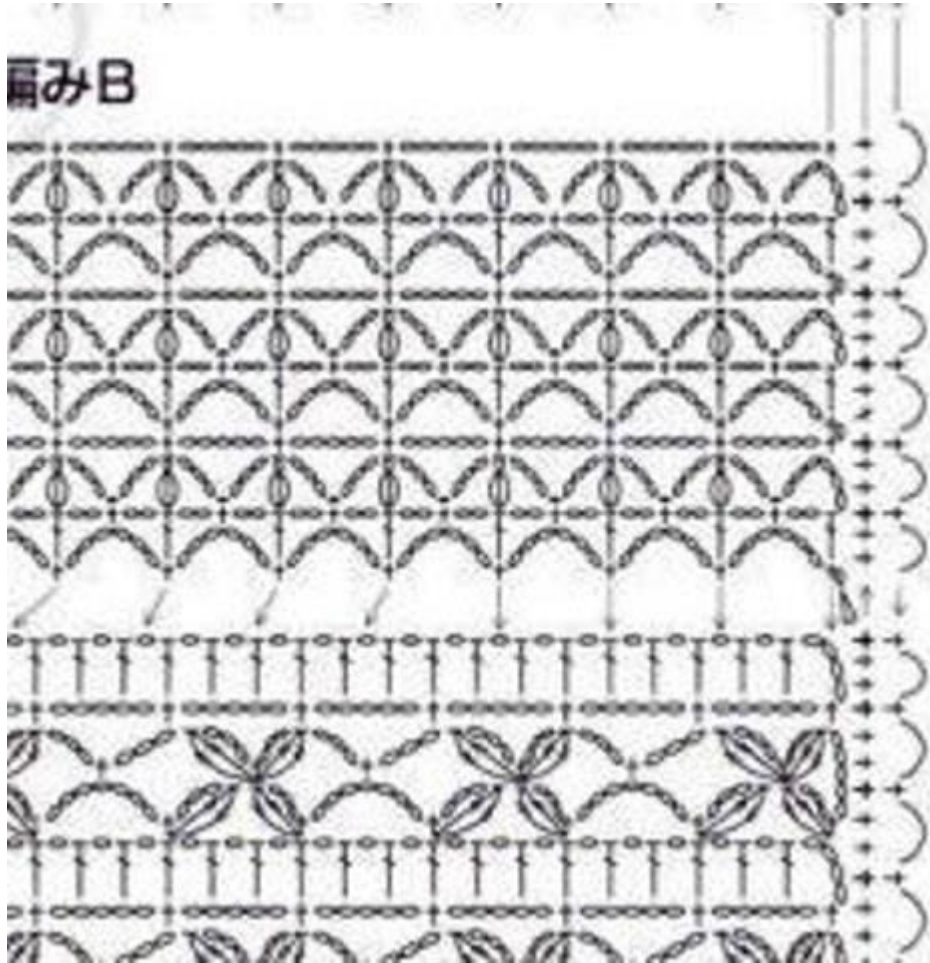
Il se fait sur un multiple de 12, le bas du gilet se fait comme suit :

1er rang : 1b, 1ml à faire sur tout le rang,

2e rg : 1ms sur la 1ere b, \*6 ml, passer 3 arceaux et sur la b suivante faire 1 ms, 4 ml et 2 doubles brides que vous fermez ensemble, passez 3 arceaux et sur la b suivante, refaire 2 doubles brides fermées ensemble , 4 ml et 1ms faite à la base des doubles brides \* , reprendre de \* à \* sur tout le rang, finir avec 6 ml et 1ms,

3e rg : 8 ml pour tourner, \*1ms sur l'arceau, 2 doubles brides, 4 ml 1 ms entre les doubles brides du rang précédent, 4 ml et 2 doubles brides fermées ensemble , 3 ml 1 ms dans l'arceau, 3ml \* , reprendre de \* à \*, reprendre ces 2 rangs, vous devez finir par le rang n°2.

Ensuite vous faites un autre dessin :



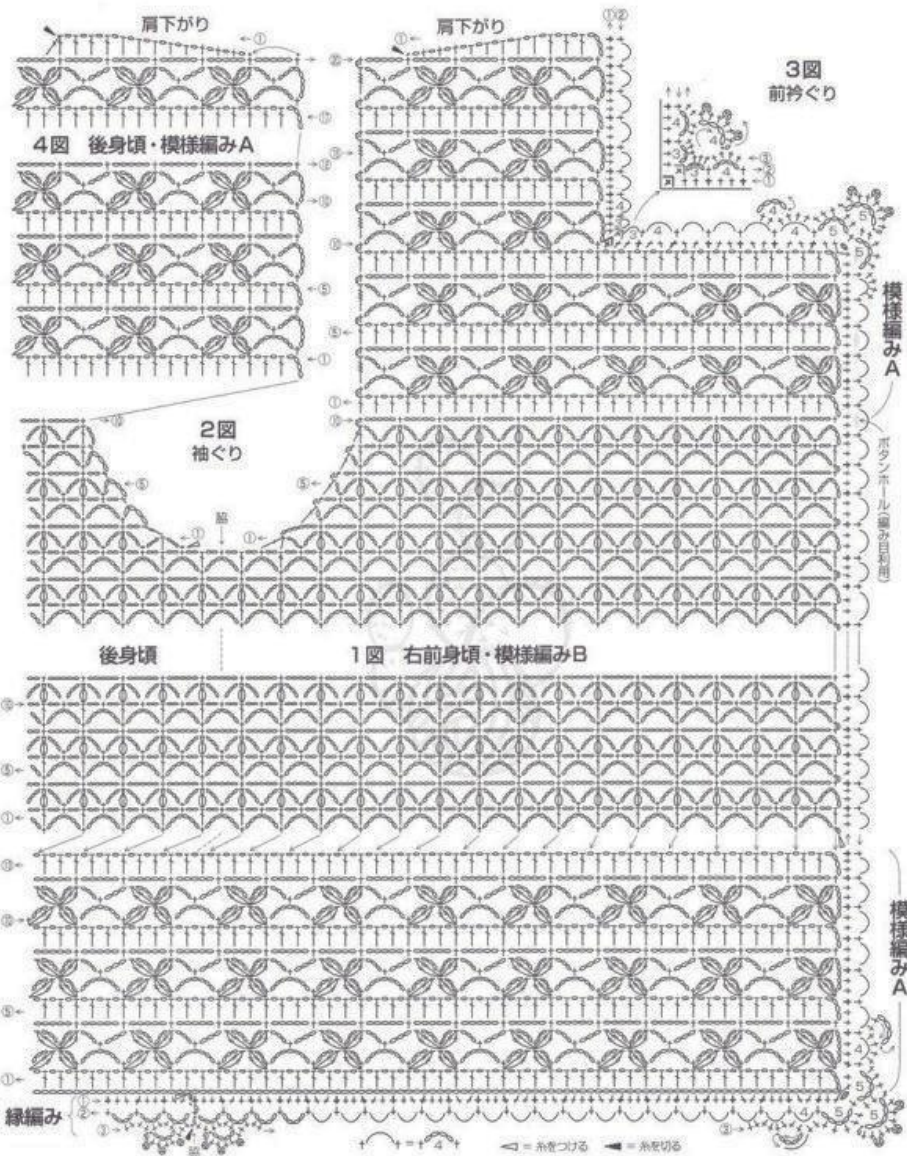
1er rg qui sert de base, je vous conseille de le faire suivant le diagramme en comptant les espaces, c'est à dire b et ml car ce n'est pas régulier.

Ce rang se fait : 6 ml, 1 ms ( suivant le diagramme).

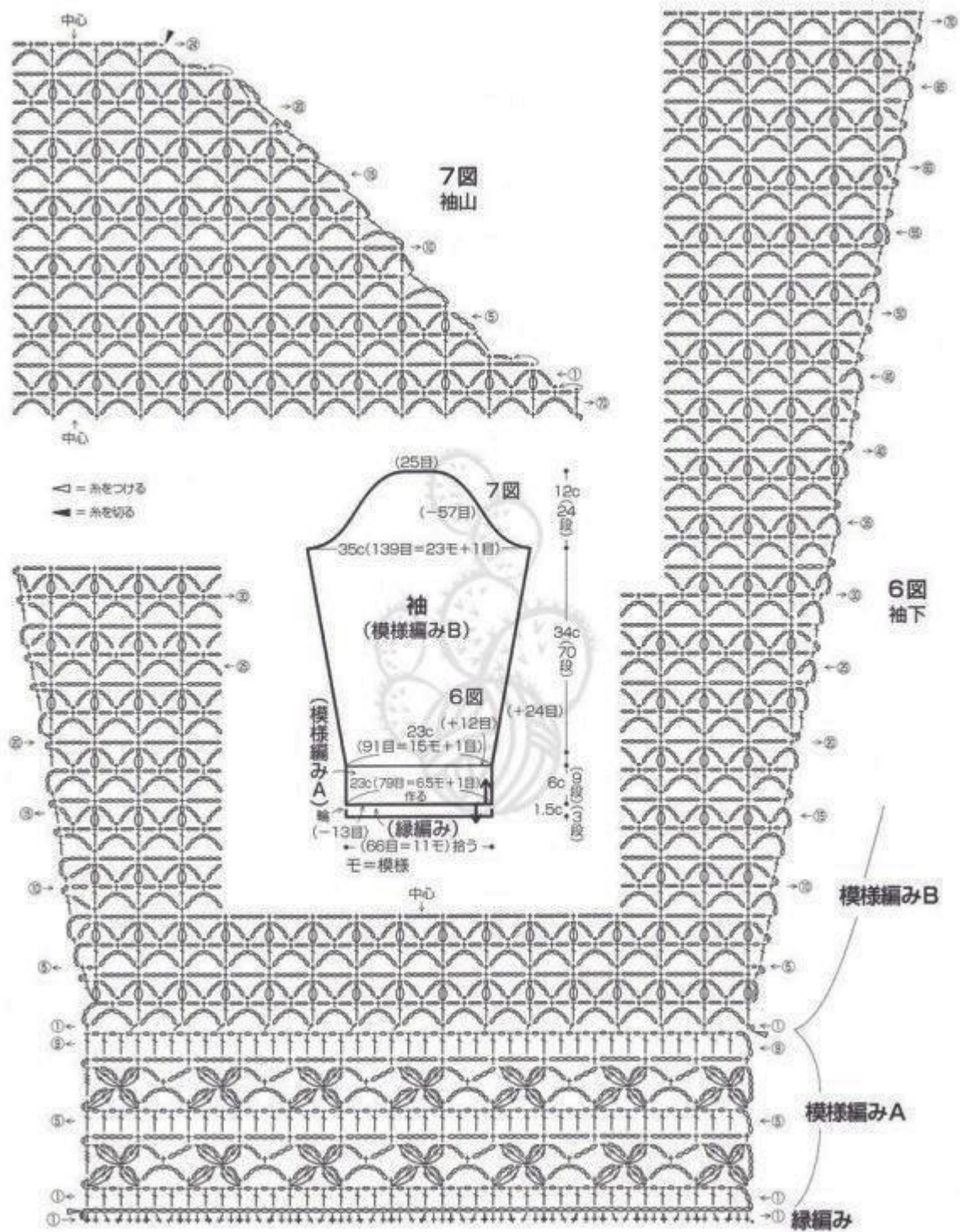
2e rg : 3 ml pour tourner, \* 2ml, 1 ms dans l'arceau, 2 ml, 1 b sur la ms \* à faire sur tout le rang

3e rg : 3 ml pour tourner, \*3 ml, 1 m coulée sur la ml, 3 ml , sur la b suivante faire 3 b fermées ensemble\* reprendre de \* à \* finir par 1 b

4e rg : \*1ms sur la b, 5ml, \* reprendre de \* à \*



Voilà le diagramme des manches :



En bordure, le dessin du trèfle à 4 feuilles offre une pluie de bonheur et de chance pour ce gilet très lumineux

A faire avec un fil pour un crochet n° 2.5 - 3 pas plus.

J'aime beaucoup les lignes droites de ce modèle.

N'hésitez pas à visiter ma mercerie et vous abonner à la newsletter



<https://mercerie-de-la-grenouille.com/boutique>

Bonne journée.



## les tables de Multiplication

Tout multiplier avec ou sans les doigts