

Crochet un châle ou une étole

PAR [LA GRENOUILLE TRICOTE](#) · PUBLIÉ 23 AVRIL 2015 · MIS À JOUR 21 AVRIL 2020

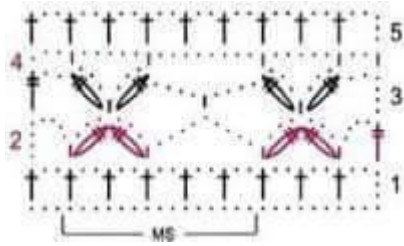
Crochet un châle ou une étole

bonjour,

voilà un moment que je n'ai pas mis de modèle de châle



alors en voici un très beau, c'est en fait une étole, qui ressemble à de la dentelle



le dessin est simple c'est une répétition de ce diagramme,

le dessin se fait sur un multiple de 15 mailles et sur 4 rangs que vous répétez autant de fois que nécessaire

1er rg : 3 ml pour la 1er b, * 2 ml, passer 2 ml, 1 b dans la maille suivante* reprendre de * à *

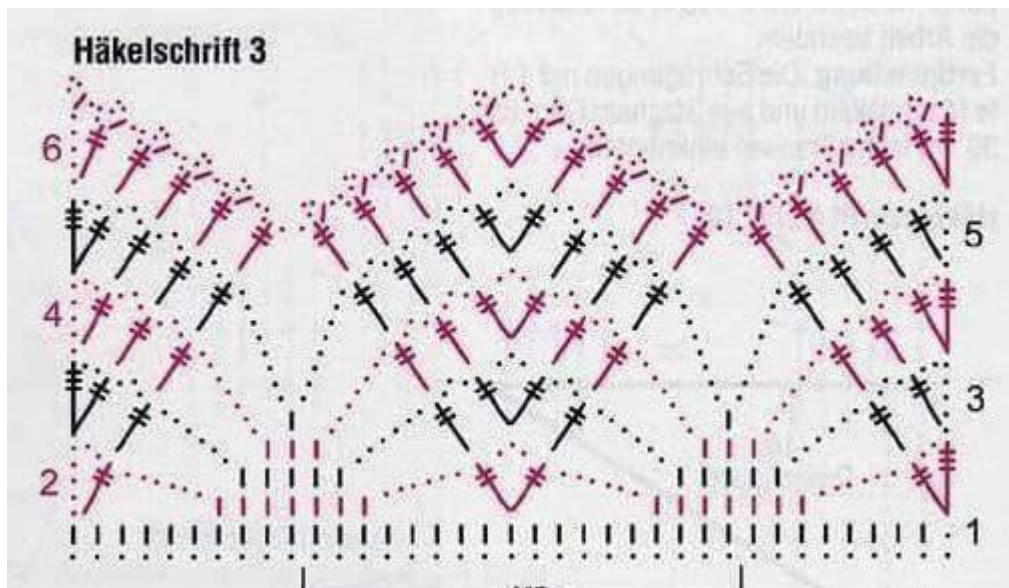
2e rg ; 4 ml pour la 1e double bride, 4 ml, * 1 ms sur la b suivante, 3 ml et 2 doubles brides fermées ensemble et que vous piquez au niveau de la maille serrée, 2 doubles brides fermées ensemble que vous piquez sur la 2e br suivante (c'est à dire que vous sautez 1 b, 2 ml et vous piquez votre crochet dans la b suivante) 3 ml, et 1 ms là vous vous avez fait vos 2 DB fermées ensemble, 9 ml* reprendre de * à *

3e rg : 4 ml pour la 1er DB, 2 ml, * 2 d brides fermées ensemble que vous piquez entre les 2 x 2 DB du rg précédent, 3 ml, 1 ms, 3 ml, 2 DB fermées ensemble, 4 ml, 1 ms dans l'arceau, 4 ml * reprendre de * à * finir par 2 ml et 1 DB

4e rg : 3 ml * 1 ms sur la pointe des DB 5 ml, 1 ms sur la pointe des DB, 8 ml * reprendre de * à *

vous reprenez ces 4 rangs jusqu'à avoir la longueur voulue

il se travaille droit, à vous de décider la largeur que vous voulez et la longueur



cette écaille

ne se fait que sur un coté

à faire avec un coton ou un fil très fin pour avoir ce résultat de dentelle

mais dans tous les cas vous aurez quelque chose de superbe et d'une grande finesse

voilà pour ce modèle Crochet un châte

N'hésitez pas à visiter ma mercerie et vous abonner à la newsletter.



<https://mercerie-de-la-grenouille.com/boutique>

bonne journée