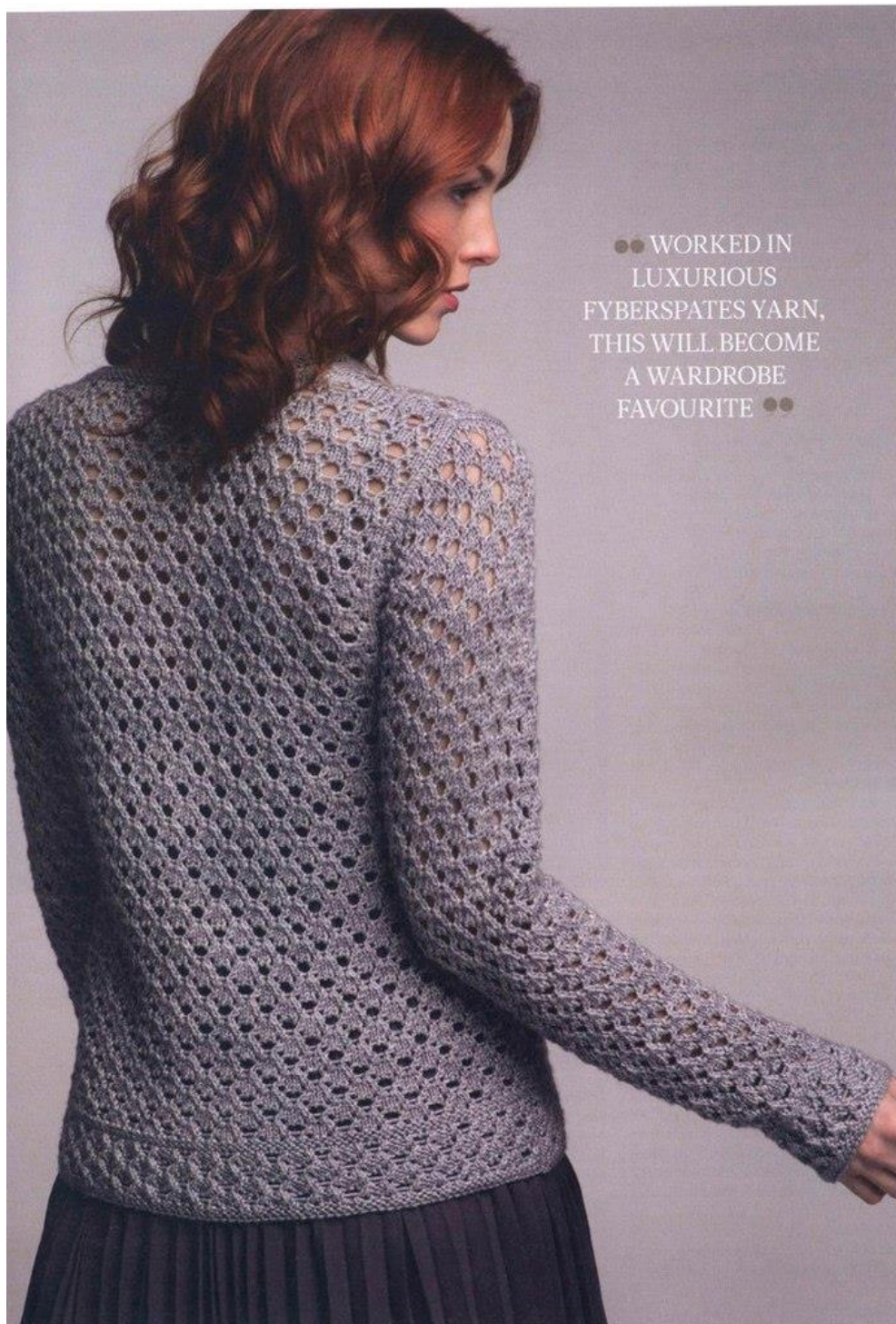


Tricot un gilet au point 3D

PAR [LA GRENOUILLE TRICOTE](#) · PUBLIÉ 29 SEPTEMBRE 2015 · MIS À JOUR 23 AOÛT 2020

Tricot un gilet au point 3D.

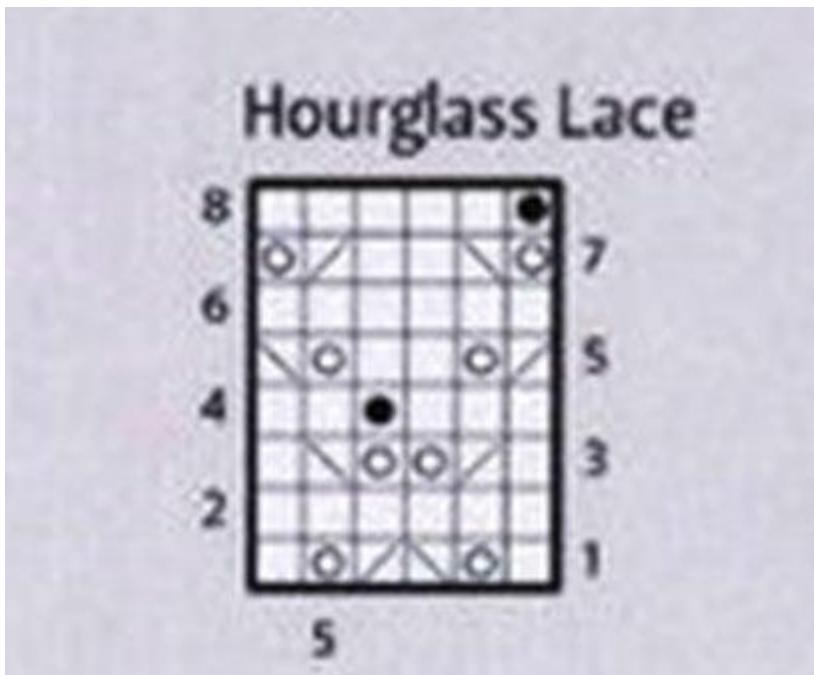
Bonjour, je vous propose de réaliser au Tricot un gilet au point 3D.



La réalisation

Un très joli gilet réalisé aux aiguilles.

Il est réalisé avec le même motif mais pour la bande du bas le motif est fait à l'envers.



Vous commencez par une bande faite avec ce motif.

Il se fait sur un multiple de 6, plus 2 mailles lisières:

1e rg : 1 m env, 1 jeté, 1 surjet, 2 m ens, 1 jeté, 1 m env

2e rg : tricoter les mailles comme elles se présentent

3e rg : 1 m env, 2 m ens, 2 jetés, 1 surjet, 1 m env

4e rg : tricoter les mailles comme elles se présentent (pour les 2 jetés faire 1 m end et 1 m env)

5e rg : 2 m ens, 1 jeté, 2 m env, 1 jeté, 1 surjet

6e rg : tricoter les mailles comme elles se présentent

7e rg : 1 jeté, 1 surjet, 2 m env, 2 m ens, 1 jeté

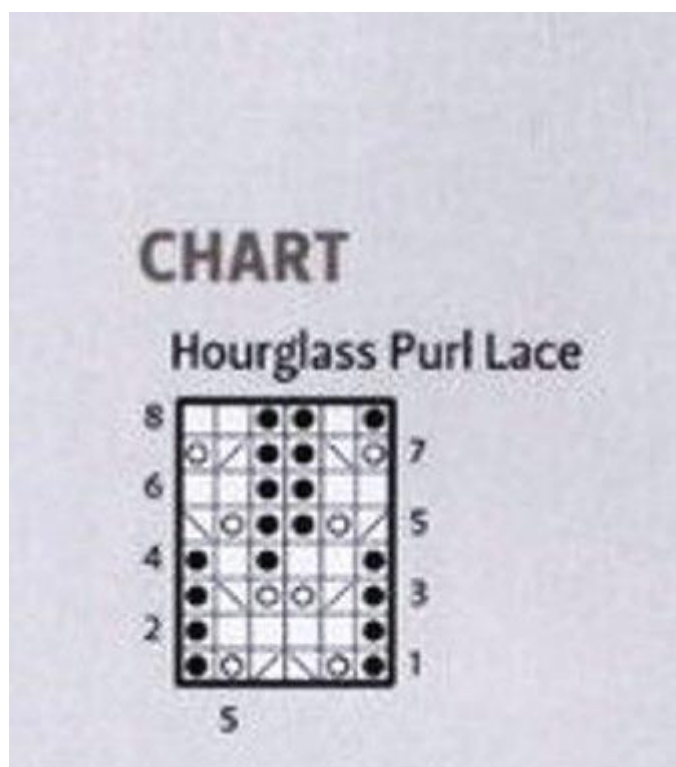
8 e rg : tricoter les mailles comme elles se présentent (pour les 2 jetés faire 1 m end et 1 m env)

Vous devez répéter ces 8 rangs.

Voilà ce que ça donne sur mon échantillon:

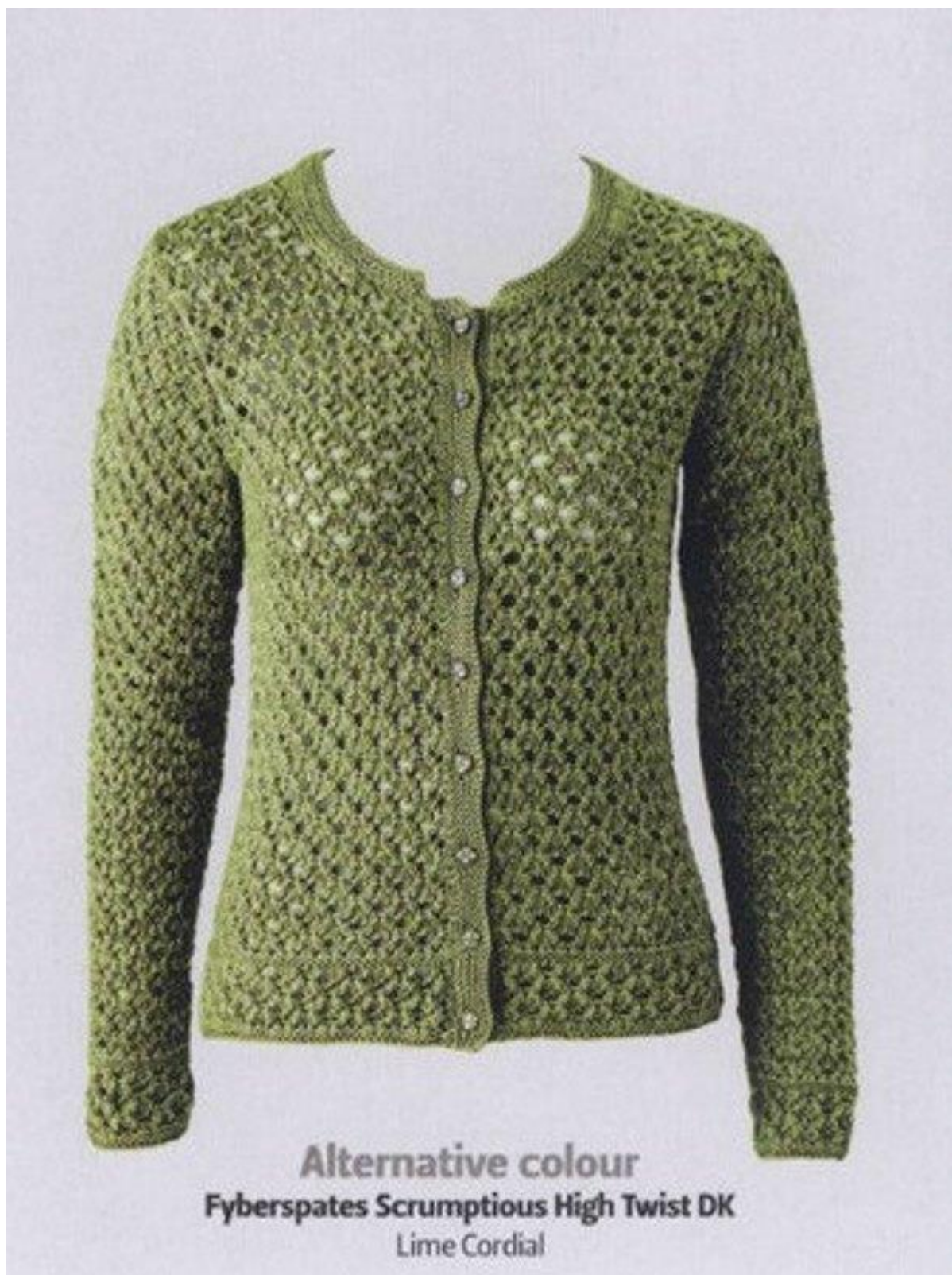
J'ai répété 2 fois les 8 rangs, et ça correspond à la bande

ensuite faire 2 rangs de jersey envers:



La suite

Ensuite vous continuez avec le 2 ème diagramme:



1er rg : 1 m end, 1 jeté, 1 surjet, 2em ens, 1 jeté, 1 m end

2e rg: tricoter les mailles comme elles se présentent

3e rg : 1 m end, 2 m ens, 2 jetés, 1 surjet, 1 m end

4 e rg : tricoter les mailles comme elles se présentent (pour les 2 jetés faire 1 m end et 1 m env)

5e rg : 2 m ens, 1 jeté, 2 m end, 1 jeté, 1 surjet

6 e rg : tricoter les mailles comme elles se présentent

7e rg : 1 jeté, 1 surjet, 2 m end, 2 m ens, 1 jeté

8e rg : tricoter les mailles comme elles se présentent (pour les 2 jetés faire 1 m end et 1 m env).

Et voilà mon échantillon:

+9

+



4

Un agrandissement du gilet:



Vous commencer le gilet par 2 rangs de jersey envers.

Par conséquent, si vous le faites en gilet; pensez à inclure la patte de boutonnage pour chaque côté, et voilà.

Le fait d'avoir inversé le dessin donne un plus à ce gilet.

Son avantage : le point n'est pas trop compliqué.

N'hésitez pas à visiter ma mercerie et vous abonner à la newsletter.



<https://mercerie-de-la-grenouille.com/boutique>

100.