

Une tunique d'été façon filet

PAR [GRENOUILLETRICOTE](#) · PUBLIÉ 11 JUILLET 2016 · MIS À JOUR 17 FÉVRIER 2020

Une tunique d'été façon filet

bonjour

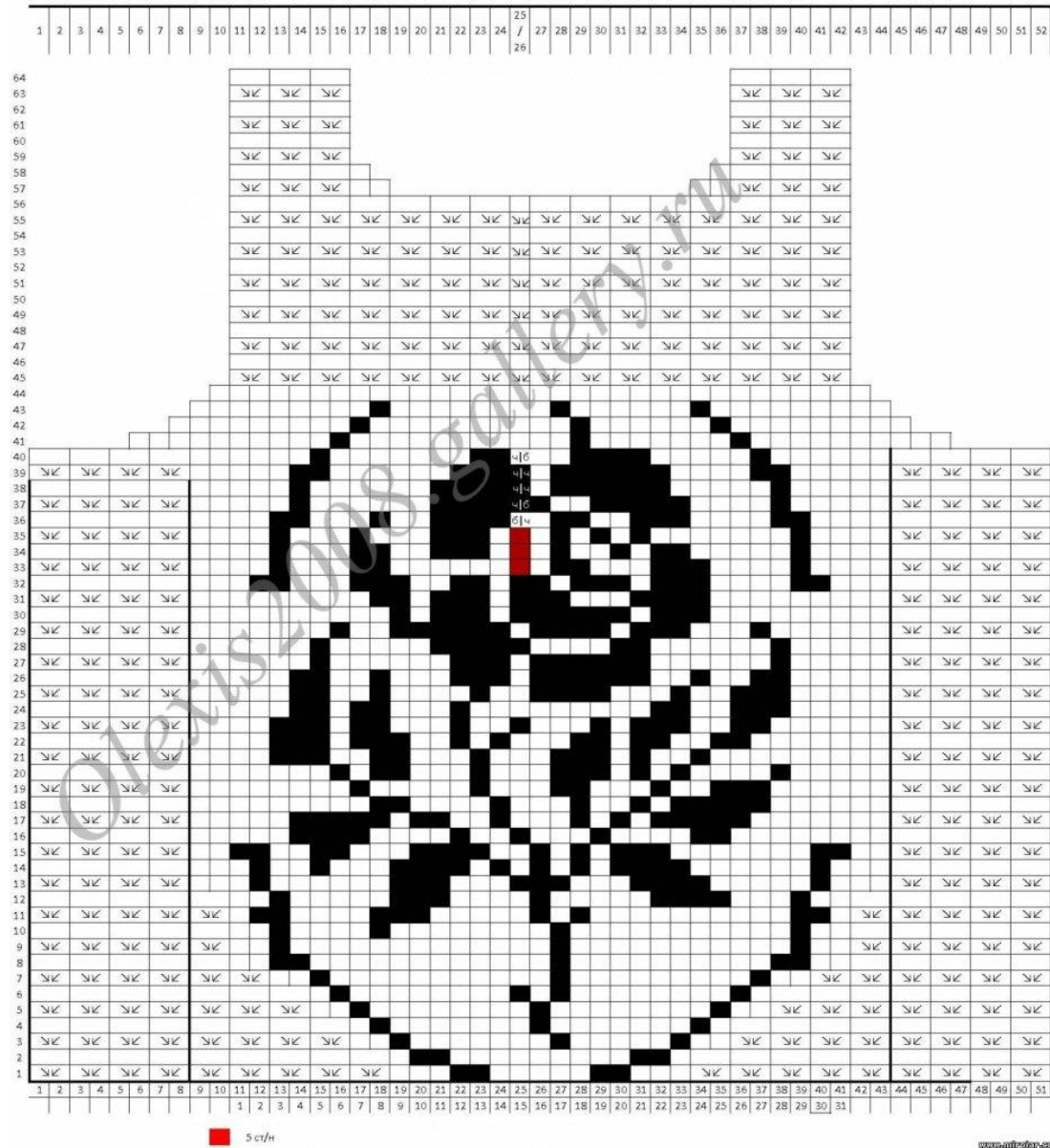
je vous propose cette tunique façon filet



c'est un modèle présenté lors d'un défilé, malheureusement je ne sais pas lequel

car je trouve l'association de point très intéressante, et cela permet une multitude de combinaisons possible dans la création

pour le diagramme



le filet est réalisé en faisant 1 b, 2 ml,

pour les cases noires, les 2 ml sont remplacées par 2 b ce qui remplit la case et vous donne le dessin

pour l'autre point, c'est une grille faite sur ordinateur, donc elle est un peu difficile à comprendre

mais je vais commencer par le début, les mailles se calculent sur un multiple de 3

et ce modèle peut s'adapter sans problème à toutes les tailles, le plus important c'est de toujours centrer le médaillon en filet

donc quand vous avez vos mesures, et fait votre échantillon, vous calculez le nombre de mailles qu'il vous faut

vous commencez par 2 rangs de mailles serrées, ensuite vous faites un rang de grille : 1 b, 2 ml (point de filet)

avant de commencer le diagramme je vous conseille de placer des épingles pour le centrage du médaillon, avec cette astuce vous serez sûre d'être bien dans vos repères, cela vous évitera un éventuel démontage

et vous commencez avec le point, en fait ce point se fait sur 2 rangs

1er rg : 3ml pour la 1ere b, * 2ml, 1ms, 2 ml, 1b* reprendre de * à *

2e rg : 3ml pour la 1ere b, * 4 ml, 1b sur la bride du rang précédent * reprendre de * à *

suivre le diagramme pour les diminutions

pour le dos, je n'ai pas les explications, à mon avis vous le faites entièrement avec le point qui encadre le médaillon en filet

pour les emmanchures et l'encolure, vous finissez les bords en faisant 2 rangs de mailles serrées

voilà pour Une tunique d'été façon filet