

Un cardigan au tricot pour la rentrée

PAR [GRENOUILLETRICOTE](#) · PUBLIÉ 9 AOÛT 2018 · MIS À JOUR 14 FÉVRIER 2020

Un cardigan au tricot pour la rentrée

bonjour

c'est maintenant qu'il faut penser aux tricots que nos enfants vont porter à la rentrée, et oui le temps passe vite

je vous propose un beau gilet réalisé au tricot avec le point de jersey et un point ajouré tout simple



c'est un modèle français que j'ai trouvé sur un site russe, après quelques petites recherches, c'est un modèle de Phildar

et donc le très gros avantage c'est que nous avons les explications en français

vous avez les explication qui vont de 2 ans, 4 ans, 6 ans, 8 ans et 10 ans donc pas de problème pour le faire

je vous met les explications



TAILLES

a) 2 ans - b) 4 ans - c) 6 ans - d) 8 ans - e) 10 ans

Voir tableau des tailles page 2

QUALITÉ (Nombre de pelotes)

QUALITÉ	COLORIS	2 ans	4 ans	6 ans	8 ans	10 ans
LAMBSWOOL	ÉGLANTINE	3	3	4	5	5
	AUBÉPINE	1	1	1	1	1

Composition du modèle: 51 % Laine d'agneau - 49 % Acrylique

MERCERIE

Aig. n° 2,5

Aig. n° 3

Anneaux marqueurs

Arrêt de m.

a) b) c) 5 boutons - d) e) 6 boutons de Ø 18 mm réf.: 475 726 0101

POINTS EMPLOYÉS

Côtes 1/1

Jersey

Pt ajouré (voir diagramme et légende)

ÉCHANTILLONS

Important: ils sont indispensables à la réalisation d'un tricot aux bonnes dimensions: voir page 2

10 cm de jersey, aig. n° 3 = 26 m. et 35 rgs.

10 cm de pt ajouré, aig. n° 3 = 26 m. et 36 rgs.

RÉGLAGES MACHINE

Le jersey et le pt ajouré se tric. à la machine au réglage n° 9,5

Le jersey de la bande d'encol. et du noeud se tric. au réglage n° 8,5

Les côtes 1/1 se tric. au réglage n° 6,5, écartement n° 3

RÉALISATION

DOS

Monter a) 79 m. - b) 87 m. - c) 95 m. - d) 101 m. - e) 109 m., col. ÉGLANTINE, aig. n° 2,5, tric. en côtes 1/1 en commençant et en terminant le 1er rg et ts les rgs impairs (endr. du trav.) par a) b) c) 1 m. endr. - d) e) 1 m. env. pendant 3,5 cm (14 rgs).

Cont. en jersey, aig. n° 3.

A a) 14,5 cm (52 rgs) - b) 16,5 cm (58 rgs) - c) 18,5 cm (64 rgs) - d) 20,5 cm (72 rgs) - e) 23,5 cm (82 rgs) de haut. après les côtes, cont. en pt ajouré (voir diagramme) en commençant par a) la 2e m. - b) la 4e m. - c) 1 m. endr. et la 1ère m. - d) 1 m. endr. et la 4e m. - e) 2 m. endr. et la 1ère m. du diagramme.

En même temps, former les emman. en rab. de ch. côté ts les 2 rgs:

a) b) 1 x 3 m., 2 x 2 m. et 3 x 1 m.

c) d) 2 x 3 m., 2 x 2 m. et 2 x 1 m.

e) 2 x 3 m., 2 x 2 m. et 3 x 1 m.

Il reste a) 59 m. - b) 67 m. - c) 71 m. - d) 77 m. - e) 83 m.

A a) 27,5 cm (98 rgs) - b) 31,5 cm (112 rgs) - c) 35,5 cm (126 rgs) - d) 38,5 cm (138 rgs) - e) 42,5 cm (150 rgs) de haut. après les côtes, former les épaules en rab. de ch. côté ts les 2 rgs:

a) 1 x 2 m. et 3 x 3 m.

b) 2 x 3 m. et 2 x 4 m.

c) 1 x 3 m. et 3 x 4 m.

d) 3 x 4 m. et 1 x 5 m.

e) 4 x 5 m.

En même temps, former l'encol. en rab. les a) 13 m. - b) 15 m. - c) 17 m. - d) e) 19 m. centr. puis cont. un côté à la fs en rab. côté encol. ts les 2 rgs: 1 x 7 m. et 1 x 5 m.

Terminer le second côté de l'encol.

DEMI-DEVANT DROIT

Monter a) 37 m. - b) 41 m. - c) 45 m. - d) 48 m. - e) 52 m., col. ÉGLANTINE, aig. n° 2,5, tric. en côtes 1/1 en commençant le 1er rg et ts les rgs impairs (endr. du trav.) par 2 m. endr. et en terminant par a) b) c) 1 m. env. - d) e) 1 m. endr. pendant 3,5 cm (14 rgs).

Cont. en jersey, aig. n° 3.

A a) 14,5 cm (52 rgs) - b) 16,5 cm (58 rgs) - c) 18,5 cm (64 rgs) - d) 20,5 cm (72 rgs) - e) 23,5 cm (82 rgs) de haut. après les côtes, cont. en pt ajouré (voir diagramme) en commençant par 2 m. endr. et la 4e m. du diagramme.

En même temps, former l'emman. en rab. à gauche ts les 2 rgs:

a) b) 1 x 3 m., 2 x 2 m. et 3 x 1 m.

c) d) 2 x 3 m., 2 x 2 m. et 2 x 1 m.

e) 2 x 3 m., 2 x 2 m. et 3 x 1 m.

Il reste a) 27 m. - b) 31 m. - c) 33 m. - d) 36 m. - e) 39 m.

A a) 23,5 cm (84 rgs) - b) 27,5 cm (98 rgs) - c) 30,5 cm (108 rgs) - d) 33,5 cm (120 rgs) - e) 37,5 cm (132 rgs) de haut. après les côtes, former l'encol. en rab. à droite:

a) ts les 2 rgs: 1 x 4 m., 1 x 3 m., 3 x 2 m., 2 x 1 m. et 4 rgs plus haut: 1 x 1 m.

b) ts les 2 rgs: 1 x 5 m., 1 x 3 m., 3 x 2 m., 2 x 1 m. et 4 rgs plus haut: 1 x 1 m.

c) ts les 2 rgs: 1 x 5 m., 1 x 3 m., 3 x 2 m., 2 x 1 m. et ts les 4 rgs: 2 x 1 m.

d) e) ts les 2 rgs: 1 x 5 m., 1 x 4 m., 3 x 2 m., 2 x 1 m. et ts les 4 rgs: 2 x 1 m.

Entretemps, à a) 27,5 cm (98 rgs) - b) 31,5 cm (112 rgs) - c) 35,5 cm (126 rgs) - d) 38,5 cm (138 rgs) - e) 42,5 cm (150 rgs) de haut. après les côtes, former l'épaule en rab. à gauche ts les 2 rgs:

a) 1 x 2 m. et 3 x 3 m.

b) 2 x 3 m. et 2 x 4 m.

c) 1 x 3 m. et 3 x 4 m.

d) 3 x 4 m. et 1 x 5 m.

e) 4 x 5 m.

Tric. le demi-devant gauche en sens inverse.

MANCHES

Monter a) 50 m. - b) 58 m. - c) 62 m. - d) 68 m. - e) 74 m., col. AUBÉPINE, aig. n° 2,5, tric. en côtes 1/1 pendant 2,5 cm (10 rgs).

Cont. en pt ajouré (voir diagramme), col. ÉGLANTINE, aig. n° 3, en faisant sur le 1er rg: 1 augm.

On a a) 51 m. - b) 59 m. - c) 63 m. - d) 69 m. - e) 75 m.

Commencer par a) la 4e m. - b) 1 m. endr. et la 1ère m. - c) la 4e m. - d) la 1ère m. - e) la 4e m. du diagramme.

A 1,5 cm (6 rgs) de haut. après les côtes, former l'arrondi en rab. de ch. côté:

a) ts les 2 rgs: 1 x 3 m., 1 x 2 m., 4 x 1 m., ts les 4 rgs: 2 x 1 m. puis ts les 2 rgs: 4 x 1 m., 1 x 2 m. et 1 x 3 m.

b) ts les 2 rgs: 1 x 3 m., 2 x 2 m., 4 x 1 m., ts les 4 rgs: 2 x 1 m. puis ts les 2 rgs: 4 x 1 m., 2 x 2 m. et 1 x 3 m.

c) ts les 2 rgs: 1 x 3 m., 3 x 2 m., 2 x 1 m., ts les 4 rgs: 4 x 1 m. puis ts les 2 rgs: 2 x 1 m., 3 x 2 m. et 1 x 3 m.

d) ts les 2 rgs: 2 x 3 m., 2 x 2 m., 3 x 1 m., ts les 4 rgs: 4 x 1 m. puis ts les 2 rgs: 2 x 1 m., 2 x 2 m. et 2 x 3 m.

e) ts les 2 rgs: 2 x 3 m., 2 x 2 m., 4 x 1 m., ts les 4 rgs: 3 x 1 m. puis ts les 2 rgs: 5 x 1 m., 2 x 2 m. et 2 x 3 m.

A a) 10,5 cm (38 rgs) - b) 11,5 cm (42 rgs) - c) 12,5 cm (46 rgs) - d) 13,5 cm (48 rgs) - e) 14,5 cm (52 rgs) de haut. après les côtes, rab. les 11 m.

Avez-vous réalisé votre échantillon ?

http://www.liveinternet.ru/users/olga_san/

restantes.

Tric. la seconde manche semblable.

BANDES DE BOUTONNAGE

Monter a) 93 m. - b) 107 m. - c) 117 m. - d) 127 m. - e) 141 m., col AUBÉPINE, aig. n° 2,5, tric. en côtes 1/1 en commençant et en terminant le 1er rg et ts les rgs impairs (endr. du trav.) par 2 m. endr. pendant 2,5 cm (10 rgs) puis faire un rg endr. sur l'endr. et quelques rgs de jersey d'un autre col.
Repasser ces rgs de jersey, il suffira de les détricoter au moment du montage pour retrouver le col. de base.

Tric. la seconde bande en formant sur le 5e rg a) b) c) 5 boutonnières - d) e) 6 boutonnières de 3 m. (voir conseil), la 1ère à a) c) d) 5 m. - b) e) 4 m, du bord, les suivantes espacées de a) 17 m. - b) 21 m. - c) 23 m. - d) 20 m. - e) 23 m.

BANDE D'ENCOLURE

Monter a) 102 m. - b) 108 m. - c) 117 m. - d) 123 m. - e) 123 m., col AUBÉPINE, aig. n° 2,5, tric. en jersey pendant 6 rgs puis faire quelques rgs de jersey d'un autre col.

Repasser ces rgs de jersey, il suffira de les détricoter au moment du montage pour retrouver le col. de base.

NOEUD

Monter 96 m., col. AUBÉPINE, aig. n° 2,5, tric. en jersey pendant 5 rgs puis rab. les m.

ASSEMBLAGE

Faire les différentes coutures en se reportant aux conseils page 4.

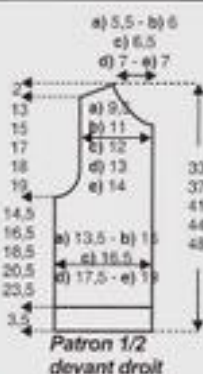
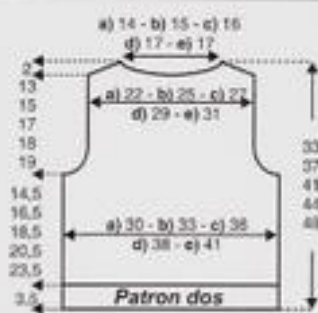
Faire les coutures des épaules, des côtés et des manches.
Monter celles-ci aux emman.

Coudre les bandes de boutonnage, m. par m., à pts arrière sur l'endr. du trav.
De la même façon, coudre la bande d'encolure en la laissant rouloter.

Confectionner le noeud en cousant le rg de montage avec le rg de rabat de la bande (jersey env. apparent).
Former une cocarde et la maintenir en enroulant plusieurs ls le fil au centre.
Fixer le noeud ainsi formé sur la bande d'encol. (voir photo).

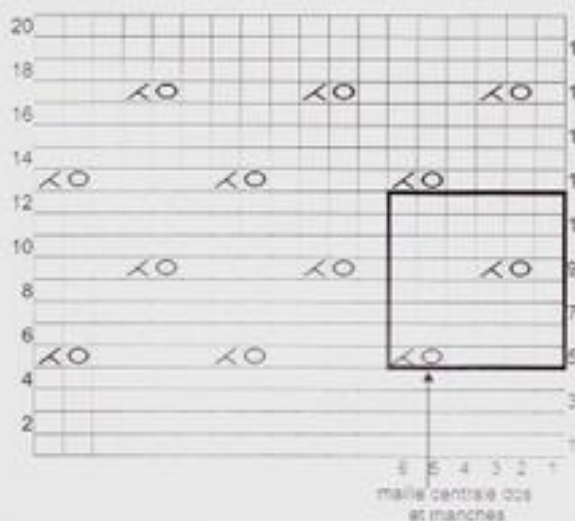
Coudre les boutons en vis-à-vis des boutonnières.

Monika



Tous les chiffres indiqués correspondent aux mesures du patron (en centimètres) tant en largeur qu'en hauteur

Diagramme du point ajouré



Légende main

- = m. endr. sur l'endr. ou env. sur l'env.
- = 1 jeté
- = 2 m. ens. à l'endr.

Légende machine

- = FAR
- = poser la m. 1 sur l'aig. 2, laisser l'aig. libre en position de trav.

Tric. les 4 premiers rgs puis répéter toujours les m. et les rgs de l'encadre

c'est quand même plus agréable d'avoir toutes les explications pour le réaliser et surtout en français

pour le choix de la laine, bien sur vous pouvez prendre la laine conseillée par Phildar, mais toutes les laines conviennent

ce charmant gilet est tricoté avec une laine pour des aiguilles n°2.5 pour les côtes et ensuite avec des aiguilles n°3(que vous trouverez sur ma mercerie)

j'aime beaucoup ce gilet qui peut être porté en pull sans souci

il est à la fois simple et élégant surtout avec le petit nœud qui est aussi réalisé aux aiguilles, ou vous pouvez le faire au tricotin pourquoi pas

ici les manches sont courtes mais vous pouvez les faire un peu plus longues , voir même longues pour qu'il soit porté jusqu'aux 1er froids

à faire dans toutes les couleurs, car toutes les associations sont possibles, je le trouve vraiment mignon avec les petites détails comme le petit noeud sur le coté, c'est un petit détail mais qui a de l'importance car c'est une touche de charme qui met bien en valeur le gilet

et voilà pour Un cardigan au tricot pour la rentrée

n'hésitez pas à visiter ma mercerie et y faire des emplettes, pensez à vous abonner à la newsletter



<https://mercerie-de-la-grenouille.com/boutique>

bonne journée