

Un gilet raglan avec des points irlandais

PAR [GRENOUILLETRICOTE](#) · PUBLIÉ 15 NOVEMBRE 2018 · MIS À JOUR 14 FÉVRIER 2020

Un gilet raglan avec des points irlandais

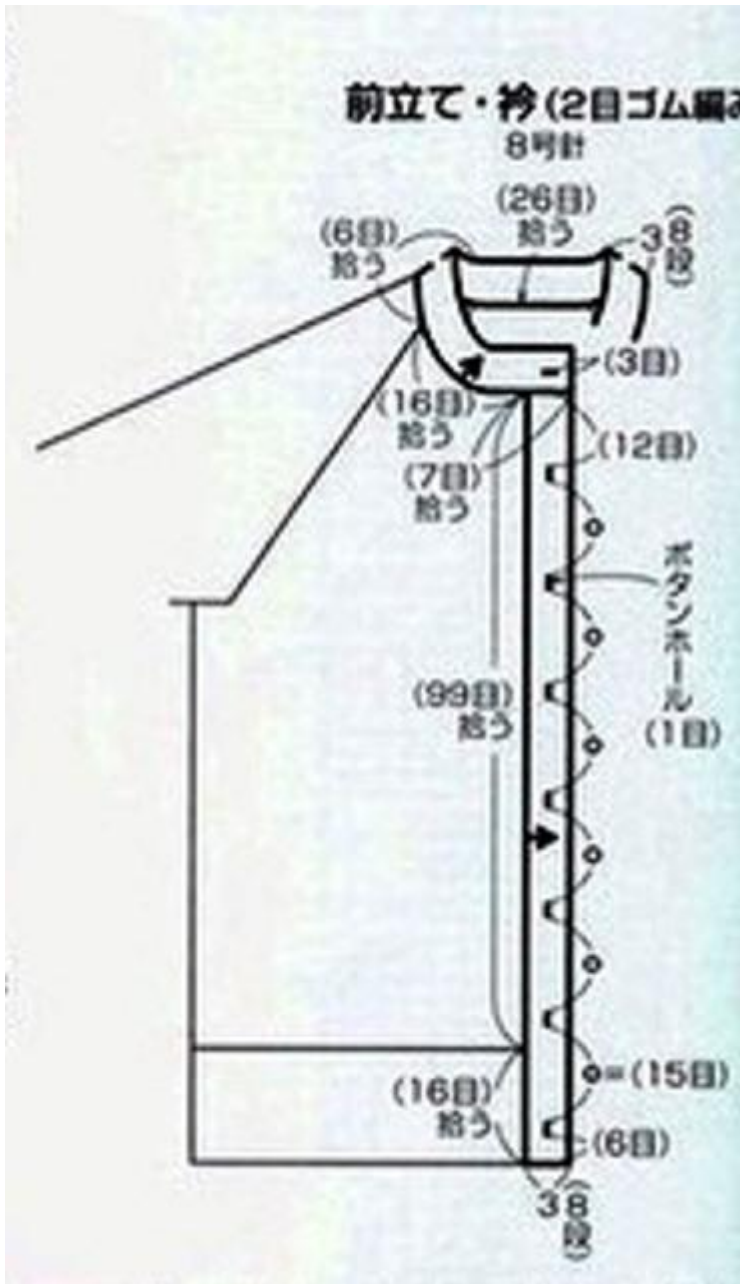
Bonjour, avec l'hiver, en tricot on pense souvent aux points irlandais qui sont souvent utilisés pour des pulls où les torsades s'amuse avec nos aiguilles

Aujourd'hui je vous propose ce gilet réalisé avec des manches raglan



c'est le genre de gilet très confortable que l'on aime avoir sous la main pour passer de bon moment de détente

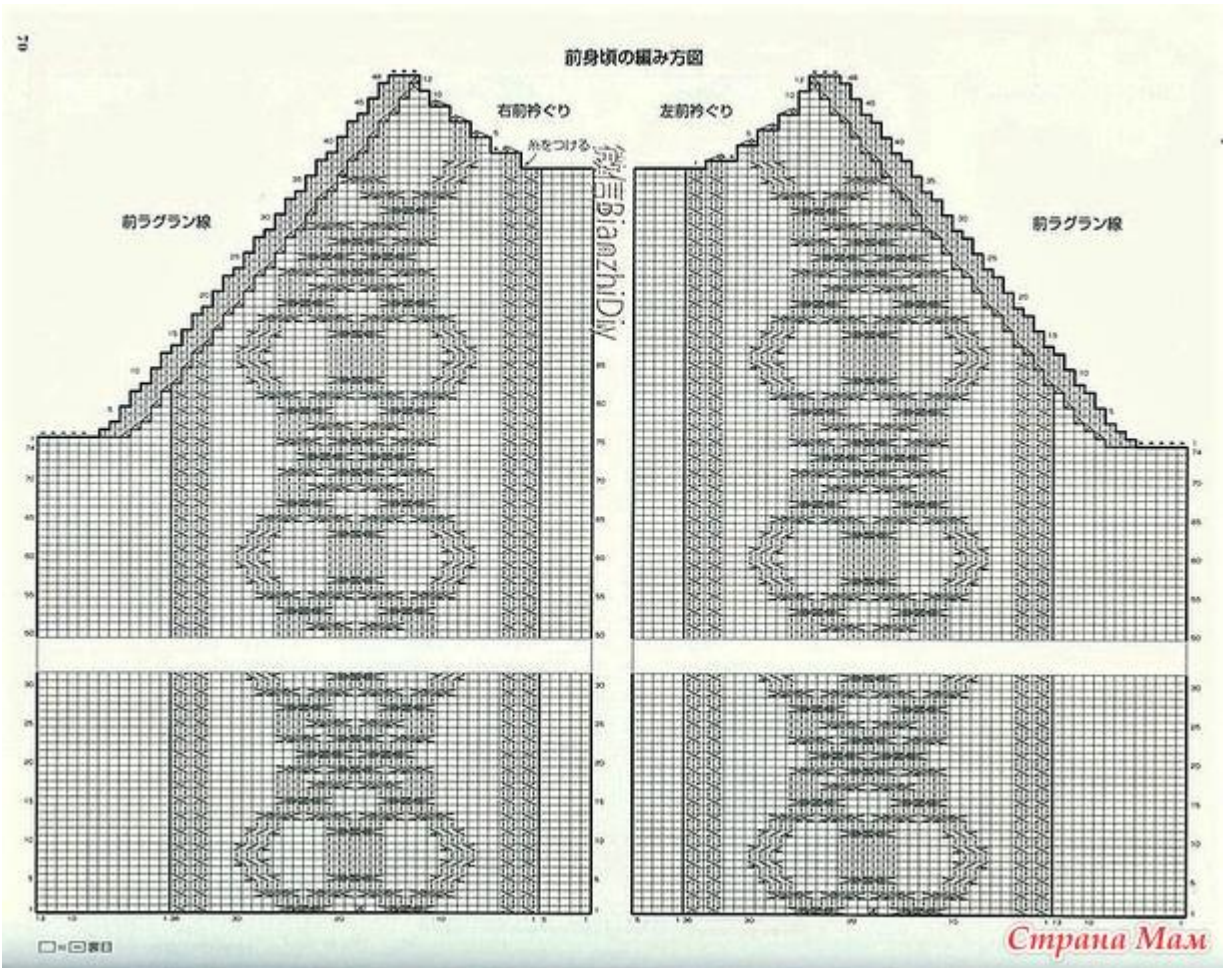
voilà le schéma de réalisation



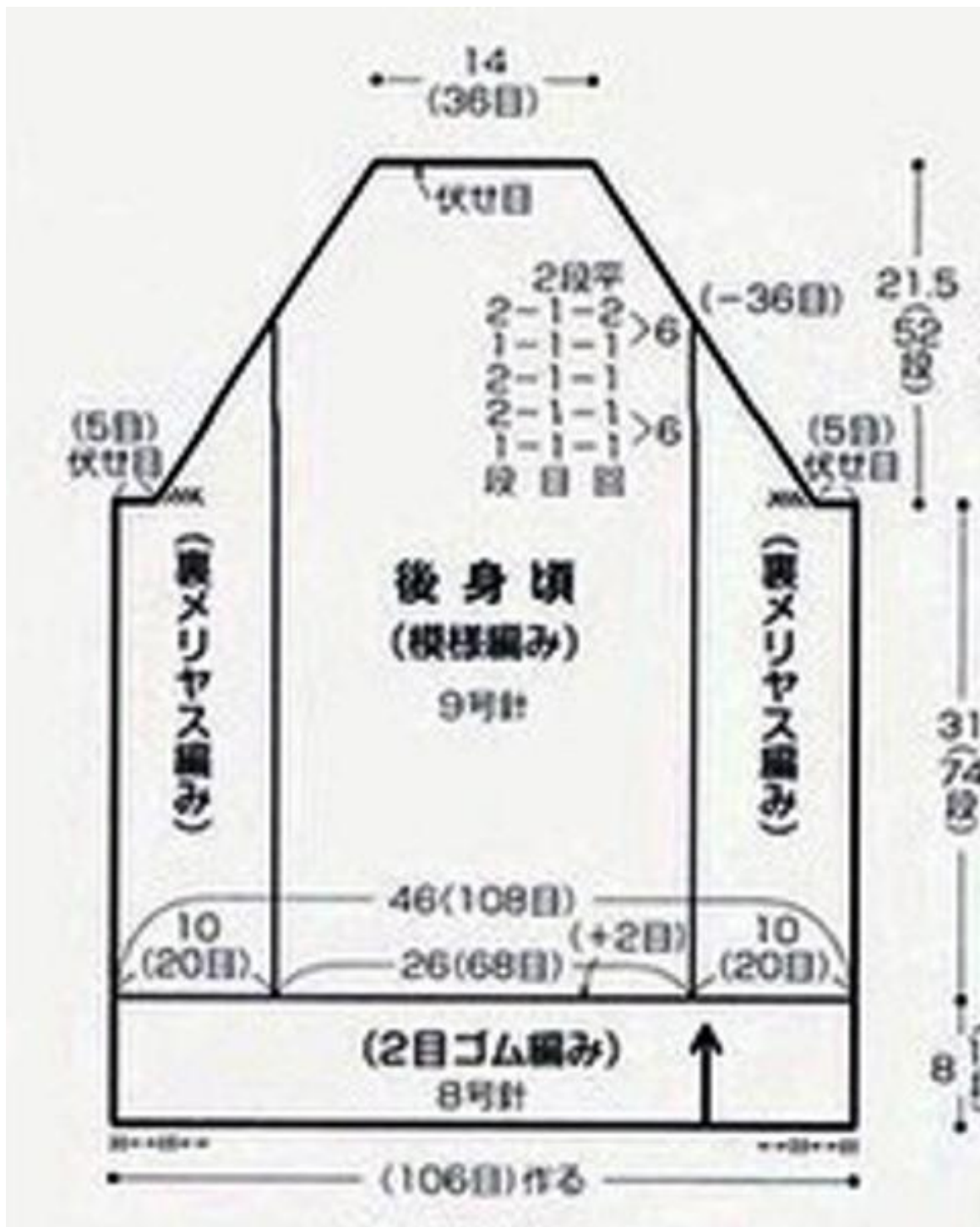
vous voyez bien le détail de la manche et du raglan

après avoir fait une bordure en côte 2/2, vous continuez en suivant le diagramme

voilà le diagramme du dos



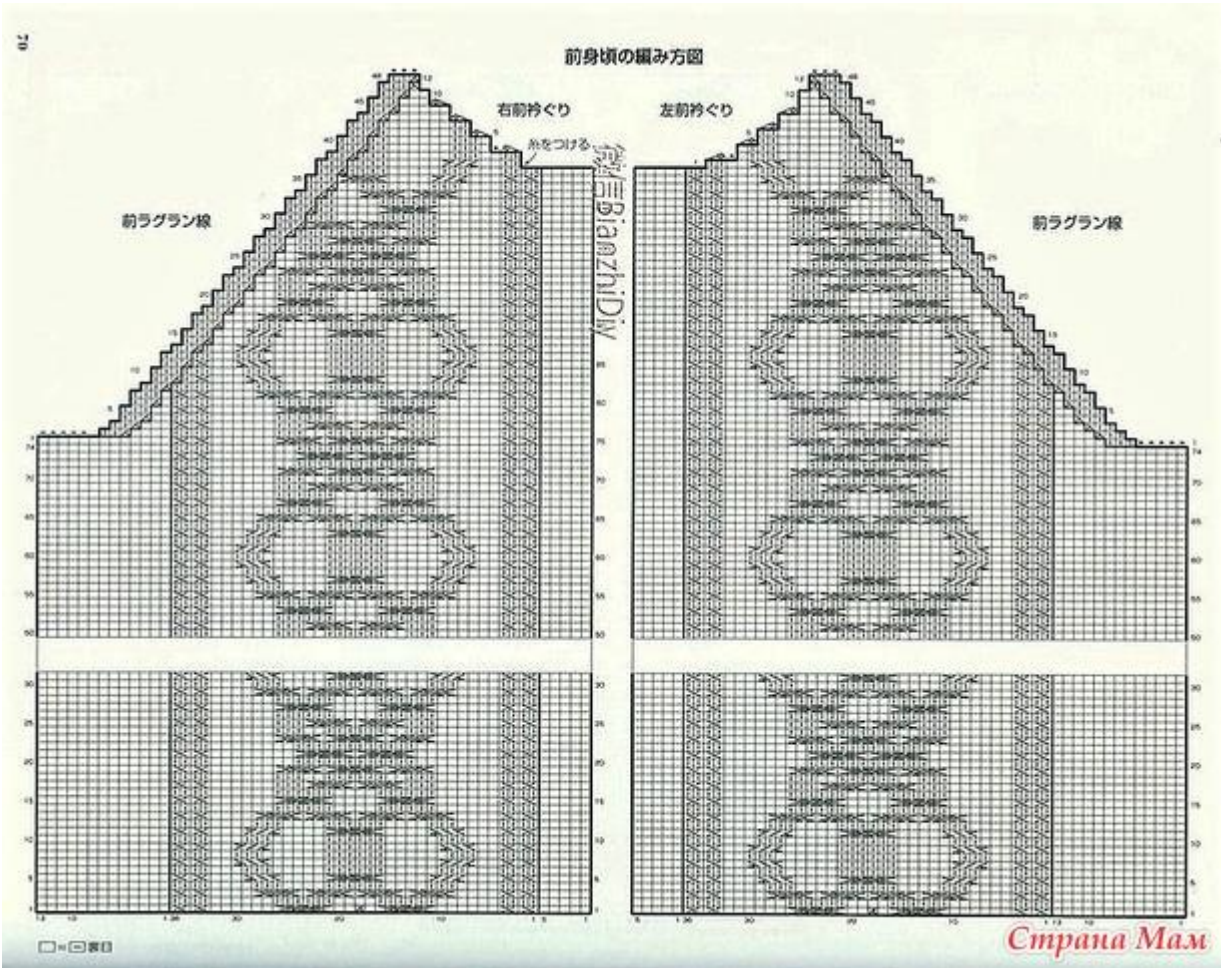
et son schéma pour le placement des torsades



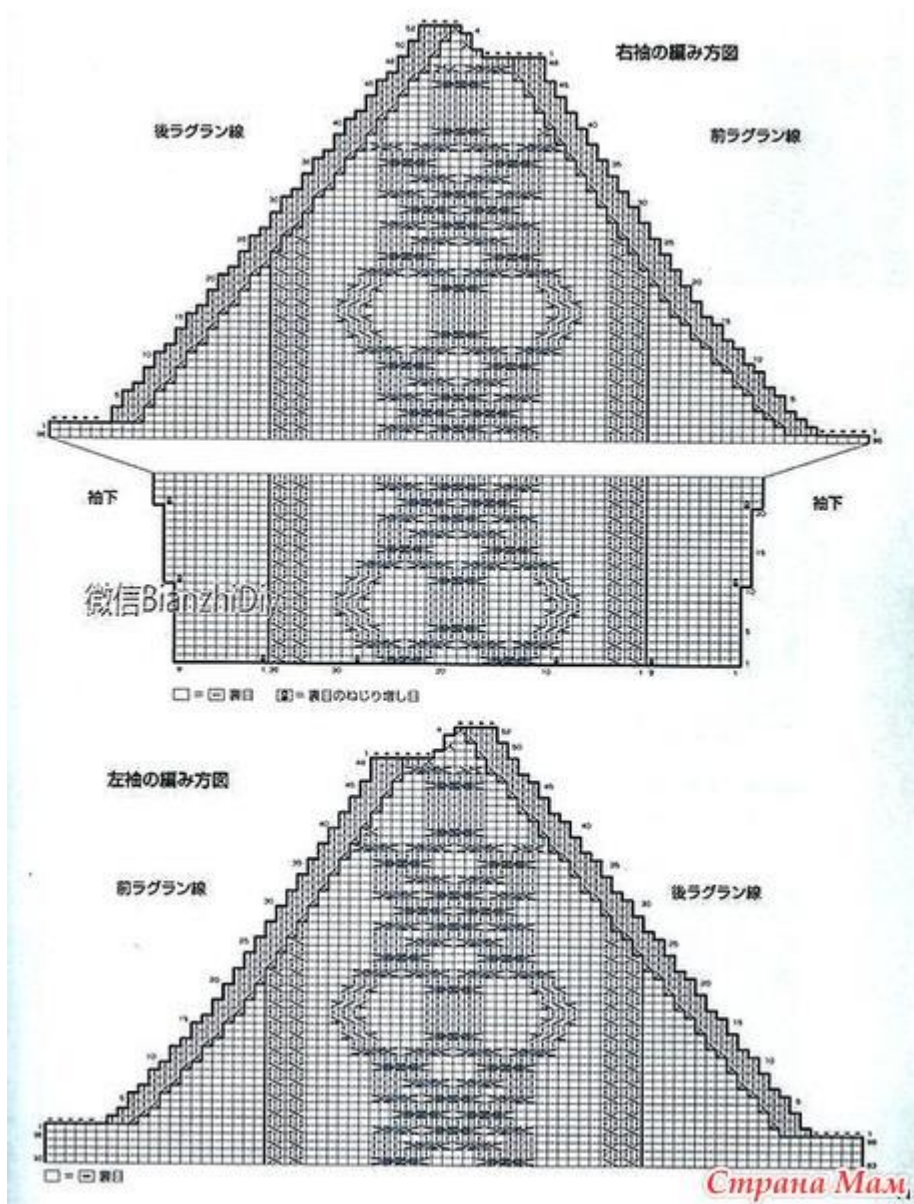
car les bandes qui sont à gauche et à droite vous permettent d'agrandir par exemple le nombre de mailles pour que le gilet soit à votre taille, mais le plus important, c'est de bien axer les dessins pour qu'ils restent au centre du dos pour les devants c'est la même chose, je vous met d'abord le schéma



là aussi c'est le même principe que pour le dos , il faut bien axer les dessins vers les extérieurs , l'ajustement du nombre de mailles se fait sur l'extérieur de la pièce



ensuite voilà le diagramme de la manche



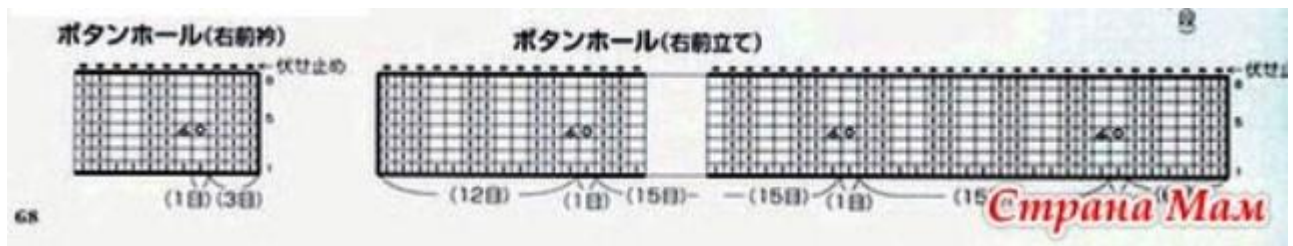
manche gauche sur le haut et manche droite en bas

les diminutions sont différentes au niveau du col

après avoir cousu les différentes parties, vous devez faire la bordure en côte 2/2 en reprenant toutes les mailles de l'encolure

et lorsque le col est fait vous faites les pattes de boutonnage de chaque côté

pour le boutonnage, vous reprenez les mailles sur un côté et vous faites ce diagramme qui inclut le passage du bouton



voilà le résultat une fois fini



à faire avec des aiguilles 4 – 4.5

vous pouvez aussi le faire en pull, pour cela vous reprenez le diagramme du dos en adaptant les diminutions du col