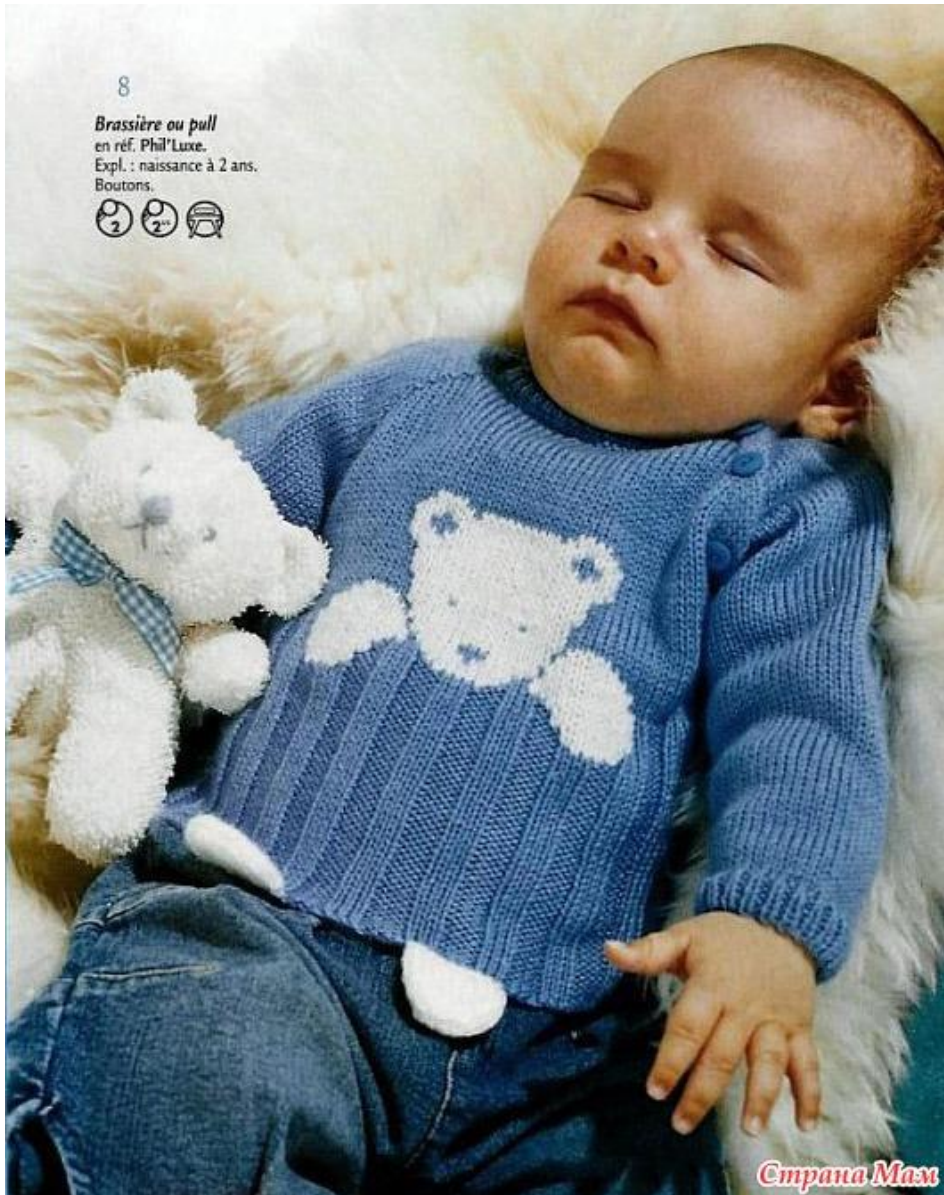


Un pull au nounours trop mignon

Bonjour, alors aujourd'hui je vous propose un pull pour bébé que j'avais repéré depuis longtemps sur pinterest mais pas moyen de trouver les explications, c'est un pull au nounours trop mignon.



A force de chercher, j'ai trouvé que c'était un modèle Phildar , mais là aussi pas moyen de trouver les explications car c'est un modèle qui date de quelques années.

Et hier, chouette je les ai trouvées et vous savez où ? Et bien sur un site russe, merci à leur partage.

Là j'ai toutes les explications en français.



8
BRASSIÈRE
OU PULL
N° 401-T3-187



TAILLES

Brassière : a) naissance - b) 3 mois - c) 6 mois

Pull : d) 12/18 mois - e) 24 mois

Voir tableau des tailles page 1

QUALITÉ (Nombre de pelotes)

QUALITÉ	COLORIS	naissance	3 mois	6 mois	12/18 mois	24 mois
PHÉLOXÉ	ONDINE	2	2	2	3	3
	BLANC	1	1	1	1	1

Composition du modèle:

85 % Acrylique - 15 % Laine

AIGUILLES

N° 2

N° 2,5

FOURNITURES

Commercialisées chez Phildar : Arrêt de mailles

Anneaux marqueurs.

a) b) c) 9 boutons - d) e) 7 boutons \varnothing 10 mm, col. BLEU.

réf. : 475 708 0111

POINTS EMPLOYÉS

Côtes 1/1

Côtes 3/3 : 3 m. endr., 3 m. env.

Jersey

Broderies au pt de m. (voir diagramme)

Augm. à 2 m. des bords

ÉCHANTILLON

Important : il est indispensable à la réalisation d'un tricot aux bonnes dimensions : voir page 1

10 cm de côtes 3/3 ou de jersey, aig. n° 2,5 = 32 m. et 41 rgs.

RÉGLAGES MACHINE

Les côtes 1/1 se tric. au réglage n° 3.5 écartement des fontures n° 3.

Les côtes 3/3 et le jersey se tric. au réglage n° 6.5.

DEMI-DOS GAUCHE tailles a) b) et c)

→ Monter : a) 35 m. - b) 38 m. - c) 41 m., col. ONDINE, aig. n° 2,5 et tric. en côtes 3/3 en commençant le 1er rg et ts les rgs impairs (endr. du trav.) par 3 m. endr. (on termine par : a) c) 2 m. env. b) 2 m. endr.).

A a) 8 cm (34 rgs) c) 10 cm (42 rgs)

b) 10 cm (42 rgs)

de haut. tot., cont. en jersey en faisant sur le 1er rg : a) 1 dim. - b) c) 2 dim.

Il reste : a) 34 m. - b) 36 m. - c) 39 m.

→ A a) 10 cm (42 rgs) c) 14 cm (58 rgs)

b) 12 cm (50 rgs)

de haut. tot., former le raglan en rab. à gauche : 1 x 2 m., puis ts

les 2 rgs :

a) * 2 x 1 m., 1 x 2 m., répéter de * à * : 2 fs au tot., * 3 x 1 m., 1 x 2 m., répéter de * à * : 3 fs au tot. et 1 x 1 m.

b) * 5 x 1 m., 1 x 2 m., répéter de * à * : 3 fs au tot. et 3 x 1 m.

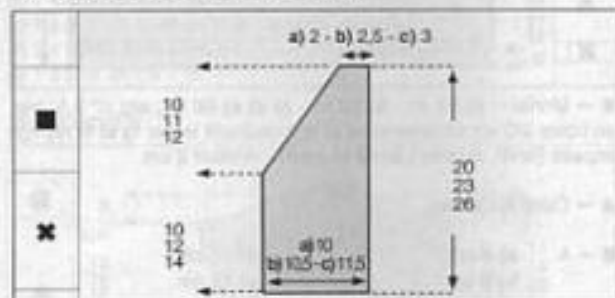
c) * 7 x 1 m., 1 x 2 m., répéter de * à * : 2 fs au tot. et 7 x 1 m.

A a) 20 cm (82 rgs) c) 26 cm (106 rgs)

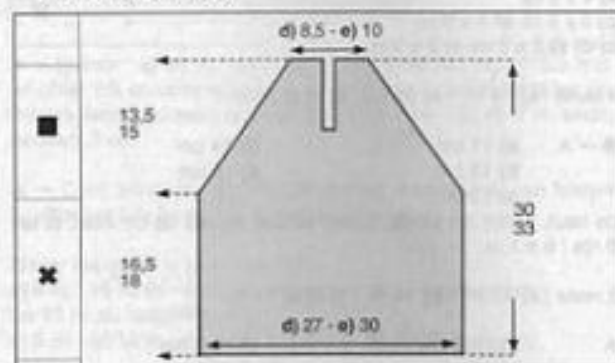
b) 23 cm (94 rgs)

de haut. tot., rab. seulement les : a) 8 m. - b) 10 m. - c) 12 m. restantes.

Tric. le demi-dos droit en sens inverse.



DOS tailles d) et e)



→ Monter : d) 89 m. - e) 101 m., col. ONDINE, aig. n° 2,5 et tric. en côtes 3/3 en commençant et en terminant le 1er rg et ts les rgs impairs (endr. du trav.) par 4 m. env.

A d) 12 cm (50 rgs)

e) 14 cm (58 rgs)

de haut. tot., cont. en jersey en faisant sur le 1er rg : e) 2 dim.

Il reste : d) 89 m. - e) 99 m.

→ A d) 16,5 cm (68 rgs)

e) 18 cm (74 rgs)

de haut. tot., former le raglan en rab. de ch. côté : 1 x 2 m., puis ts les 2 rgs :

d) * 8 x 1 m., 1 x 2 m., répéter de * à * : 2 fs au tot. et 8 x 1 m.

e) * 13 x 1 m., 1 x 2 m., répéter de * à * : 2 fs au tot. et 1 x 1 m.

Entretemps, à

d) 23 cm (94 rgs)

e) 26 cm (106 rgs)

de haut. tot., former l'ouverture (pour faciliter le passage de la tête) en rab. la m. centr. et cont. un côté à la fs.

A d) 30 cm (122 rgs)

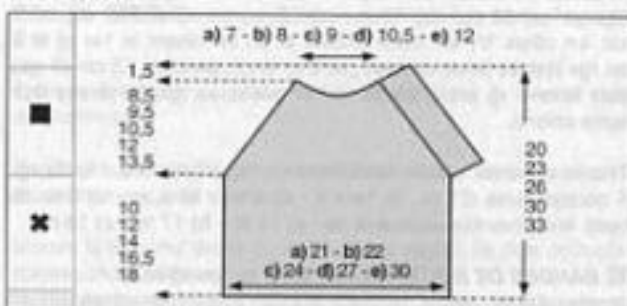
e) 33 cm (134 rgs)

de haut. tot., rab. seulement les : d) 14 m. - e) 16 m. restantes.

Tric. le second côté de la même façon.

Смрпапа Маm

DEVANT



✕ → Monter : a) 69 m. - b) 75 m. - c) 81 m. - d) 89 m. - e) 101 m., col. ONDINE, alg. n° 2,5 et tric. en côtes 3/3 en commençant et en terminant le 1er rg et ts les rgs impairs (endr. du trav.) par : a) c) 3 m. env. - b) 3 m. endr. - d) e) 4 m. endr.

On a 3 m. endr. au centre du trav.

- A a) 7 cm (28 rgs) d) 11 cm (44 rgs)
b) 9 cm (36 rgs) e) 13 cm (52 rgs)
c) 9 cm (36 rgs)

de haut. tot., transformer certaines m. env. des 39 m. centr. en m. endr. (pour faciliter la broderie au pt de m.) en suivant les 6 premiers rgs du diagramme.

- A a) 8 cm (34 rgs) d) 12 cm (50 rgs)
b) 10 cm (42 rgs) e) 14 cm (58 rgs)
c) 10 cm (42 rgs)

de haut. tot., cont. en jersey sur ttes les m. en faisant au début et à la fin du 1er rg : b) c) e) 1 dim.

Il reste : a) 69 m. - b) 73 m. - c) 79 m. - d) 89 m. - e) 99 m.

- → A a) 10 cm (42 rgs) d) 16,5 cm (68 rgs)
b) 12 cm (50 rgs) e) 18 cm (74 rgs)
c) 14 cm (58 rgs)

de haut. tot., former le raglan en rab. de ch. côté : 1 x 2 m., puis cont. de la façon suivante :

à droite :

former la "fausse patte de boutonnage" en augm. aussitôt : 1 x 4 m. et 2 rgs plus haut : 1 x 3 m., puis cont. le raglan en rab. :

a) 4 rgs plus haut : 1 x 2 m., ts les 2 rgs : 2 x 1 m., * 1 x 2 m., 3 x 1 m., * répéter de * à * : 2 fs au tot.

b) 4 rgs plus haut : 1 x 1 m., ts les 2 rgs : 2 x 1 m., 1 x 2 m., 5 x 1 m., 1 x 2 m. et 3 x 1 m.

c) 4 rgs plus haut : 1 x 1 m., ts les 2 rgs : 4 x 1 m., 1 x 2 m., 7 x 1 m., 1 x 2 m. et 1 x 1 m.

d) 4 rgs plus haut : 1 x 1 m., ts les 2 rgs : 5 x 1 m., 1 x 2 m., 8 x 1 m. et 1 x 2 m.

e) 4 rgs plus haut : 1 x 1 m., ts les 2 rgs : 10 x 1 m., 1 x 2 m. et 7 x 1 m.

à gauche :

cont. le raglan en rab. ts les 2 rgs :

a) * 2 x 1 m., 1 x 2 m., * répéter de * à * : 2 fs au tot., 3 x 1 m., 1 x 2 m. et 3 x 1 m.

b) * 5 x 1 m., 1 x 2 m., * répéter de * à * : 2 fs au tot. et 3 x 1 m.

c) * 7 x 1 m., 1 x 2 m., * répéter de * à * : 2 fs au tot. et 1 x 1 m.

d) * 8 x 1 m., 1 x 2 m., * répéter de * à * : 2 fs au tot.

e) 13 x 1 m., 1 x 2 m. et 7 x 1 m.

Il reste : a) 42 m. - b) 44 m. - c) 46 m. - d) 54 m. - e) 60 m.

- A a) 17 cm (70 rgs) d) 26 cm (106 rgs)
b) 20 cm (82 rgs) e) 29 cm (118 rgs)
c) 23 cm (94 rgs)

de haut. tot., former l'encol. de la façon suivante : laisser en attente (sur un arrêt de m.) les : a) 21 m. - b) 23 m. - c) 25 m. - d) 29 m. - e) 33 m. de gauche, cont. sur les : a) 21 m. - b) 21 m. - c) 21 m. - d) 25 m. - e) 27 m. de droite de la façon suivante :

à droite (côté raglan) : rab. ts les 2 rgs :

a) 1 x 2 m. et 5 x 1 m.

b) 2 x 1 m., 1 x 2 m. et 3 x 1 m.

c) 6 x 1 m.

d) e) 8 x 1 m.

à gauche (côté encol.) : rab. ts les 2 rgs :

a) 2 x 3 m. et 3 x 2 m.

b) 2 x 3 m. et 3 x 2 m.

c) 1 x 4 m., 1 x 3 m. et 3 x 2 m.

d) 2 x 3 m., 1 x 2 m., 1 x 1 m. et 3 x 2 m.

e) 1 x 4 m., 1 x 3 m. et 5 x 2 m.

- A a) 20 cm (82 rgs) d) 30 cm (122 rgs)
b) 23 cm (94 rgs) e) 33 cm (134 rgs)
c) 25 cm (106 rgs)

de haut. tot., rab. les 2 m. restantes.

Reprendre les : a) 21 m. - b) 23 m. - c) 25 m. - d) 29 m. - e) 33 m. laissées en attente précédemment et cont. de la façon suivante :

à droite : rab. : a) 9 m. - b) 11 m. - c) d) 13 m. - e) 15 m., puis ts les 2 rgs :

a) b) 2 x 3 m.

c) 1 x 4 m. et 1 x 3 m.

d) 2 x 3 m., 1 x 2 m. et 1 x 1 m.

e) 1 x 4 m., 1 x 3 m. et 2 x 2 m.

à gauche : rab. ts les 2 rgs :

a) 1 x 2 m. et 2 x 1 m.

b) 2 x 1 m. et 1 x 2 m.

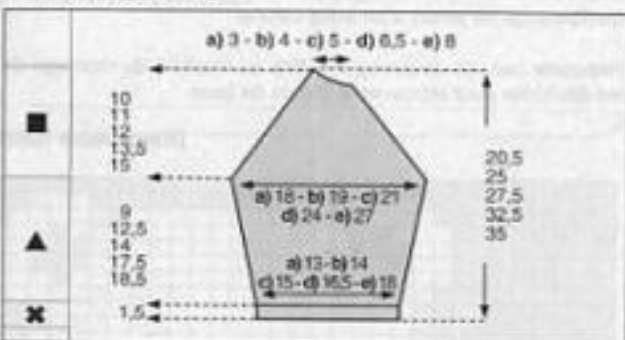
c) 3 x 1 m.

d) e) 5 x 1 m.

- A a) 18,5 cm (76 rgs) d) 28,5 cm (118 rgs)
b) 21,5 cm (88 rgs) e) 31,5 cm (130 rgs)
c) 24,5 cm (100 rgs)

de haut. tot., rab. les 2 m. restantes.

MANCHE DROITE



✕ → Monter : a) 42 m. - b) 46 m. - c) 50 m. - d) 54 m. - e) 58 m., col. ONDINE, alg. n° 2 et tric. en côtes 1/1 pendant 1,5 cm (6 rgs).

▲ → Cont. en jersey, alg. n° 2,5, en faisant au début du 1er rg : 1 augm.

On obtient : a) 43 m. - b) 47 m. - c) 51 m. - d) 55 m. - e) 59 m.

Faire de ch. côté, à 2 m. des bords :

a) 6 rgs plus haut : 1 x 1 augm. et ts les 4 rgs : 7 x 1 augm.

b) ts les 6 rgs : 8 x 1 augm.

c) ts les 6 rgs : 9 x 1 augm.

d) ts les 6 rgs : 10 x 1 augm. et ts les 4

Empura Mam

e) ts les 6 rgs : 6 x 1 augm. et ts les 4 rgs : 9 x 1 augm.

On obtient : a) 59 m. - b) 63 m. - c) 69 m. - d) 79 m. - e) 89 m.

- → A
- | | |
|---------------------|---------------------|
| a) 9 cm (38 rgs) | d) 17,5 cm (72 rgs) |
| b) 12,5 cm (52 rgs) | e) 18,5 cm (76 rgs) |
| c) 14 cm (58 rgs) | |

de haut, après les côtes, former le raglan en rab. de ch. côté : 1 x 2 m., puis ts les 2 rgs :

- a) * 2 x 1 m., 1 x 2 m., * répéter de * à * : 2 fs au tot., * 3 x 1 m., 1 x 2 m., * répéter de * à * : 2 fs au tot. et 2 x 1 m.
b) * 5 x 1 m., 1 x 2 m., * répéter de * à * : 3 fs au tot.
c) * 7 x 1 m., 1 x 2 m., * répéter de * à * : 2 fs au tot. et 4 x 1 m.
d) * 8 x 1 m., 1 x 2 m., * répéter de * à * : 2 fs au tot. et 5 x 1 m.
e) 13 x 1 m., 1 x 2 m. et 12 x 1 m.

Il reste : a) 15 m. - b) 17 m. - c) 21 m. - d) 25 m. - e) 31 m.

Cont. de la façon suivante :

à droite : rab. ts les 2 rgs :

- a) 3 x 3 m.
b) 3 x 4 m.
c) 1 x 6 m. et 2 x 5 m.
d) 2 x 7 m. et 1 x 6 m.
e) 1 x 9 m. et 2 x 8 m.

à gauche : rab. ts les 2 rgs :

- a) 1 x 1 m., 1 x 2 m. et 1 x 1 m.
b) c) d) 3 x 1 m.
e) 1 x 1 m., 1 x 2 m. et 1 x 1 m.

- A
- | | |
|---------------------|----------------------|
| a) 19 cm (78 rgs) | d) 31 cm (126 rgs) |
| b) 23,5 cm (96 rgs) | e) 33,5 cm (136 rgs) |
| c) 26 cm (106 rgs) | |

de haut, après les côtes, rab. les 2 m. restantes.

Tric. la manche gauche en sens inverse.

■ BANDE D'ENCOLURE

Monter : a) 67 m. - b) 73 m. - c) 79 m. - d) 93 m. - e) 103 m., col. ONDINE, aig. n° 2, tric. en côtes 1/1 en commençant et en terminant le 1er rg et ts les rgs impairs (endr. du trav.) par 2 m. endr., pendant 1,5 cm (6 rgs), puis faire 1 rg endr. sur l'endr. et quelques rgs de jersey d'un autre coloris.

Repasser ces rgs de jersey, il suffira au moment du montage de les détricoter pour retrouver le coloris de base.

■ BANDES DE BOUTONNAGE DOS tailles a) b) et c)

Monter : a) 69 m. - b) 79 m. - c) 89 m., col. ONDINE, aig. n° 2, tric. en côtes 1/1 en commençant et en terminant le 1er rg et ts les rgs impairs (endr. du trav.) par 2 m. endr., pendant 1,5 cm (6 rgs), puis faire 1 rg endr. sur l'endr. et quelques rgs de jersey d'un autre coloris.

Tric. la seconde bande semblable en répartissant sur le 3e rg : 5 boutonniers d'1 m., la 1ère à : a) 4 m. - b) 3 m. - c) 4 m. du bord, les suivantes espacées de : a) 14 m. - b) 17 m. - c) 19 m.

■ BANDES DE BOUTONNAGE DOS tailles d) et e)

Monter 29 m., col. ONDINE, aig. n° 2, tric. en côtes 1/1 en commençant et en terminant le 1er rg et ts les rgs impairs (endr. du trav.) par 2 m. endr., pendant 1,5 cm (6 rgs), puis faire 1 rg endr. sur l'endr. et quelques rgs de jersey d'un autre coloris.

Tric. la seconde bande semblable en répartissant sur le 3e rg : 3 boutonniers d'1 m., la 1ère à 3 m. du bord, les suivantes espacées de 10 m.

■ PATTES DE L'OURSON

Se tric. en 2 parties.

Monter 12 m., col. BLANC, aig. n° 2,5 et tric. en jersey de la façon suivante :

tric. 6 rgs droit,

faire de ch. côté, à 1 m. du bord : 1 x 1 dim. (voir ci-dessous), puis 2 rgs plus haut : 1 x 1 dim. et 1 rg plus haut : 1 x 1 dim.

Sur l'endr. du trav. :

au début du rg : 1 m. endr., 1 surjet (glisser 1 m. à l'endr., tric. la m. suivante à l'endr., puis passer la m. glissée sur la m. tric.),

à la fin du rg : 2 m. ens. à l'endr., 1 m. endr.

Sur l'env. du trav. :

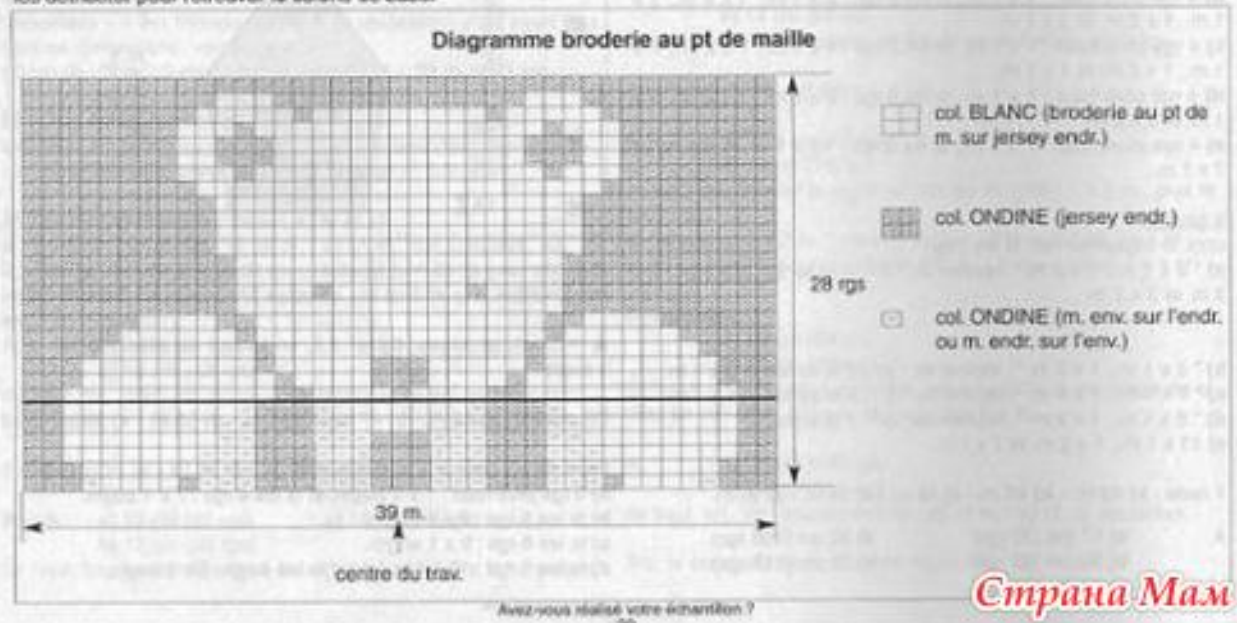
au début du rg : 1 m. env., 2 m. ens. à l'env.,

à la fin du rg : glisser 2 m. à l'endr., l'une après l'autre, les remettre dans ce sens sur l'aig. gauche, tric. les ens. à l'env. en les prenant par derrière, 1 m. env.

A 2,5 cm (10 rgs) de haut, tot., rab. les 6 m. restantes.

Tric. une autre partie semblable.

Tric. une autre patte semblable.



C'est quand même bien ! La dame qui l'a mis sur son site l'a réalisé pour elle.

Je vous mets les photos qu'elle a posté.



Donc il se commence par le haut soit avec 4 aiguilles ou une aiguille circulaire.



Là on voit que le pull se fait en rond.



Sur le modèle proposé par phildar l'ours est en laine simple, mais ici la laine est poilue et je trouve que c'est mieux .



Petit à petit le jacquard se fait, je vous conseille de faire les yeux et le nez en même temps, c'est plus simple que de reprendre quand le pull est fini.



Le voilà presque fini il ne reste que les petites pattes à faire, ainsi que les manches.



Qui sont aussi tricotées à 4 aiguilles ou en aiguille circulaire.



Le voilà fini !

C'est un modèle que je vais mettre de côté pour le jour où ... un petit prince ou une petite princesse pointerait le bout de son nez ... j'aime trop !

n'hésitez pas à visiter ma mercerie et vous abonner à la newsletter



<https://mercerie-de-la-grenouille.com/boutique>

Bonne journée.