

**PULL FEMME**  
NIVEAU INTERMEDAIRE

PINGO PLUME  
Coloris : écru



Aiguilles n°8 et 10



Moutarde - Glaçon - Ecrú - Sable - Rose



Découvrez nos autres coloris !

# LE PULL FEMME

F10-T19-C192

a) 34/36 - b) 38/40 - c) 42/44 - d) 46/48 - e) 50/52

Qualité «Pingo plume»

a) 4 - b) 4 - c) 4 - d) 4 - e) 5 pelotes coloris ECRU

Aig. n° 8 et n° 10

**Côtes 1/1**

**Jersey rayé mousse:** \*4 rgs de jersey, 2 rgs de pt mousse\*

Répéter toujours ces 6 rgs

## ÉCHANTILLON

10 cm de jersey rayé mousse, fil double, aig. n° 10 = 10 m. et 17 rgs.

## DOS ET DEVANT

Monter a) 54 m. - b) 57 m. - c) 61 m. - d) 65 m. - e) 71 m., aig. n° 8, fil double, tric. en côtes 1/1 pendant 2 cm

Cont. en jersey rayé mousse, aig. n° 10

A 37 cm de haut. tot., marquer les m. lis. d'un fil de couleur pour repérer les emman. et cont. droit

A a) 54 cm - b) 55 cm - c) 56 cm - d) 57 cm - e) 58 cm de haut. tot., cont. en côtes 1/1 pendant 2 cm puis rab. souplement toutes les m. en marquant d'un fil de couleur les a) 22 m. - b) c) 23 m. - d) e) 24 m. centr. pour repérer l'encol.

Tricoter une seconde pièce semblable

## MANCHES

Monter a) 33 m. - b) 35 m. - c) 37 m. - d) 39 m. - e) 41 m., aig. n° 8 fil double, tric. en côtes 1/1 pendant 5 cm

Cont. en jersey rayé mousse, aig. n° 10

Augm. de ch. côté:

a) ts les 12 rgs: 3 x 1 m.

b) ts les 12 rgs: 3 x 1 m.

c) ts les 12 rgs: 2 x 1 m. et 10 rgs plus haut: 1 x 1 m.

d) 12 rgs plus haut: 1 x 1 m. et ts les 10 rgs: 2 x 1 m.

e) ts les 10 rgs: 3 x 1 m.

On obtient: a) 39 m. - b) 41 m. - c) 43 m. - d) 45 m. - e) 47 m.

A a) 33 cm - b) 32,5 cm - c) 31,5 cm - d) 30,5 cm - e) 28,5 cm de haut. tot., rab. souplement toutes les m.

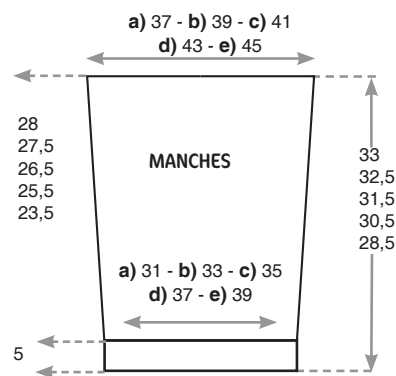
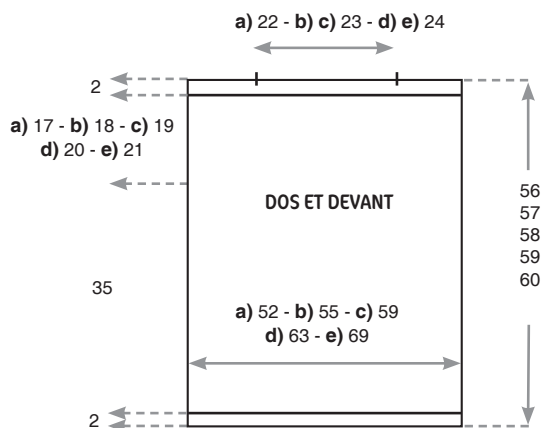
Tricoter la seconde manche semblable

## ASSEMBLAGE

Faire les coutures des épaules jusqu'aux m. marquées.

Monter les manches au corps entre les m. marquées.

Faire les coutures des côtés et du dessous des manches



commençant et en terminant le 1er rg par 3 m. endr. pendant 1,5 cm (5 rgs) puis faire un rg env. sur l'env. et terminer comme précédemment.

Tric. une seconde bande semblable en répartissant sur le 3e rg: **a) b) 4 - c) d)** 5 boutonnières de 2 m., la 1ère à **a) b) 4 m. - c) d) 5 m.** du bord, les suivantes espacées de **a) 13 m. - b) 16 m. - c) 14 m. - d) 16 m.**

### ASSEMBLAGE

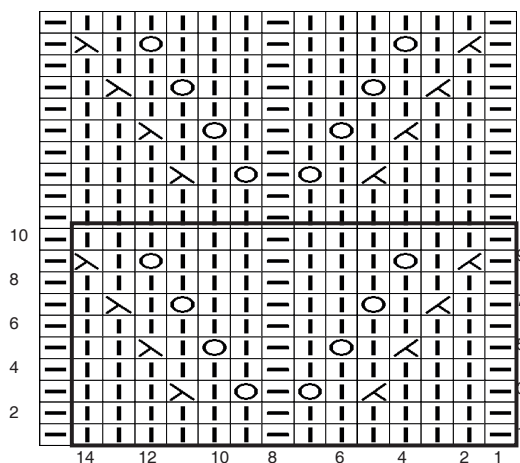
Faire les coutures des épaules, des côtés et des manches. Monter les manches au corps.

Coudre la bande d'encol., m. par m., à pts arrière sur l'endr. du trav.

Coudre les bandes de boutonnage de la même façon.

Broder les boutonnières et coudre les boutons.

### Diagramme pt fantaisie



Répéter toujours les 14 m. et les 10 rgs de l'encadré

Attention, ne faire les jetés que s'ils sont compensés par 1 dim. et inversement

**I** = m. endr. sur l'endr. ou env. sur l'env.

**—** = m. env. sur l'endr. ou endr. sur l'env.

**X** = 2 m. ens. à l'endr. sur l'endr.

**X** = surjet simple (glisser 1 m. à l'endr., tric. la m. suivante à l'endr. puis passer la m. glissée sur la m. tric.)

**O** = 1 jeté