

Le chemisier de plage

17 juin 2022 par [grenouilletricote](#)

Bonjour, je vous propose aujourd'hui le chemisier de plage. Un modèle très facile à faire au crochet. Il est réalisé avec un point de base, un classique qui demande à être remis en valeur, car il offre beaucoup de liberté dans la création. C'est le point de grille ou de filet, il est très simplement composé de brides et de mailles en l'air. Un point qui est à la portée de toutes, que l'on soit débutante ou confirmée. J'aime beaucoup la forme de cette blouse, que je trouve idéale pour la plage, ou en ville aussi. Un beau modèle trouvé sur le site des [laines Katia](#)



Même si vous le travaillez avec un crochet n°3, le travail avance vite, surtout qu'il n'est pas compliqué. Ici il est réalisé avec 2 couleurs de dégradés en bleu et d'un vert pastel très proche du bleu. A noter que la partie en bleu marine est la plus petite, cela permet d'équilibrer les couleurs. Les bretelles sont entièrement faites en brides.

Ce pull se porte large, c'est la raison du cordon qui resserre la taille. Il vous met en valeur et vous avez la possibilité de mettre ce chemisier à la longueur que vous souhaitez. Les explications sont données pour les tailles 38/40 - 42/44 - 46/48 et 50/52. De quoi trouver votre bonheur. Il vous faudra entre 4 et 6 pelotes de coton suivant la taille choisie.

Vous pouvez même le faire plus long pour une tunique de plage que vous porterez sur votre maillot de bain, tout en laissant les pans ouverts sur les côtés.

Personnellement j'aime beaucoup ce point qui mérite vraiment d'être utilisé plus largement. Il est facile que ce soit pour le crocheter ou dans la façon du modèle choisi. Car les diminutions sont très simples tout comme les augmentations. C'est le genre de point idéal pour les débutantes qui auront la satisfaction d'un modèle original et très réussi.

Bonne journée.

[crédit photo Laines Katia](#)

Explications :

FRANÇAIS

TAILLES : -a) 38-40 -b) 42-44 -c) 46-48
-d) 50-52

Le modèle de la photographie correspond à la taille : -a) 38-40

FOURNITURES

PANAMA col. vert pastel 79 : -a) 2 -b) 2 -c) 2
-d) 3 pelotes.

Col. bleu moyen 43 : -a), -b), -c), -d) 1 pelote.

Col. bleu très foncé 5 : -a) 1 -b) 1 -c) 1 -d) 2 pelotes.

Note : Ce modèle peut également se travailler avec la qualité CAPRI ou MISSISSIPPI-3 au lieu de la qualité PANAMA (l'explication est valable pour toutes les qualités) en tenant compte que le nombre de pelotes peut varier.

Crochet	Points employés
N° 3 mm.	<ul style="list-style-type: none">• <i>M. chaînette</i>• <i>Demi bride</i>• <i>Bride</i>• <i>Couture au pt de côté</i>- <i>Pt de filet</i> (voir graphique A)- <i>Emmanchures</i> (voir graphique B)- <i>Cordon</i> (voir graphique C)
• Voir explications dans points de base.	

ÉCHANTILLON

Au *pt de filet*, avec le crochet n° 3 mm.
10 cm. x 10 cm. = 27 m. et 12 rgs.

DOS

Avec le col. bleu très foncé, **monter** -a) 136 m.

-b) 148 m. -c) 160 m. -d) 172 m. en *m. chaînette*.

Trav. au *pt de filet* selon le graphique A.

A 10 cm. de hauteur totale, **prendre** le col. bleu moyen.

A 25 cm. de hauteur totale, **prendre** le col. vert pastel.

Emmanchures : A 38 cm. de hauteur totale, **rabattre** de chaque côté, tous les 2 rgs :

-a) 9 x 3 m.

-b) 10 x 3 m.

-c) 11 x 3 m.

-d) 12 x 3 m.

Selon le graphique B.

On obtient -a) 82 m. -b) 88 m. -c) 94 m.

-d) 100 m.

Encolure : A -a) 16 cm. -b) 17 cm. -c) 18 cm.

-d) 19 cm depuis le début des emmanchures, pour obtenir les bretelles, continuer en travaillant en *demi bride* sur les 8 m. de chaque extrémité, sur 10 cm.

Couper le fil et **terminer**.

DEVANT

Trav. comme pour le dos.

MONTAGE ET FINITION

Tout l'ouvrage **s'assemble** au *pt de côté*.

Assembler les côtés et les bretelles.

Cordon : Avec le col. bleu très foncé, **couper** 4 brins de 4 mètres et **former** un *cordon* de 1,5 mètres, selon le graphique C.

Faire passer le *cordon* à travers l'avant dernier rg en col. bleu très foncé, en laissant les extrémités sur le centre du devant pour le nouer.

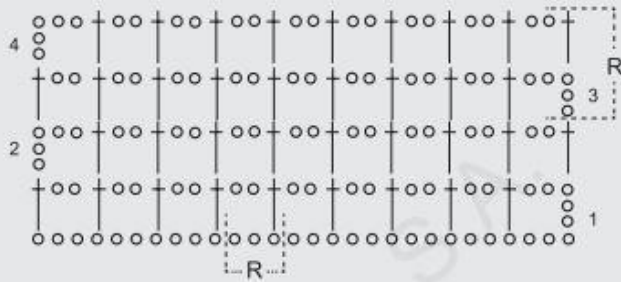
Graphiques A et B

- R Répéter
- 1 m. chaînette
- † 1 bride

Grafieken A en B

- R Herhalen
- 1 losse
- † 1 stokje

A



B

